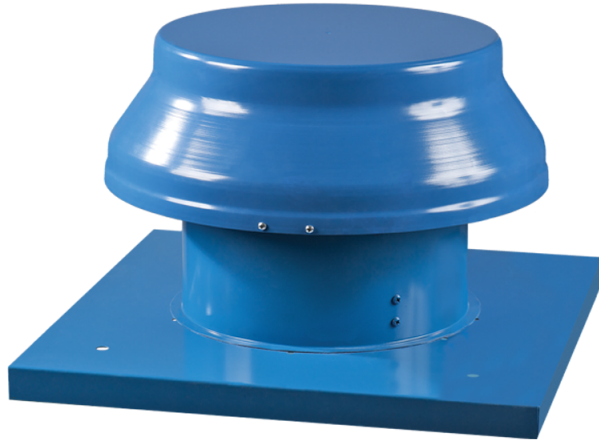


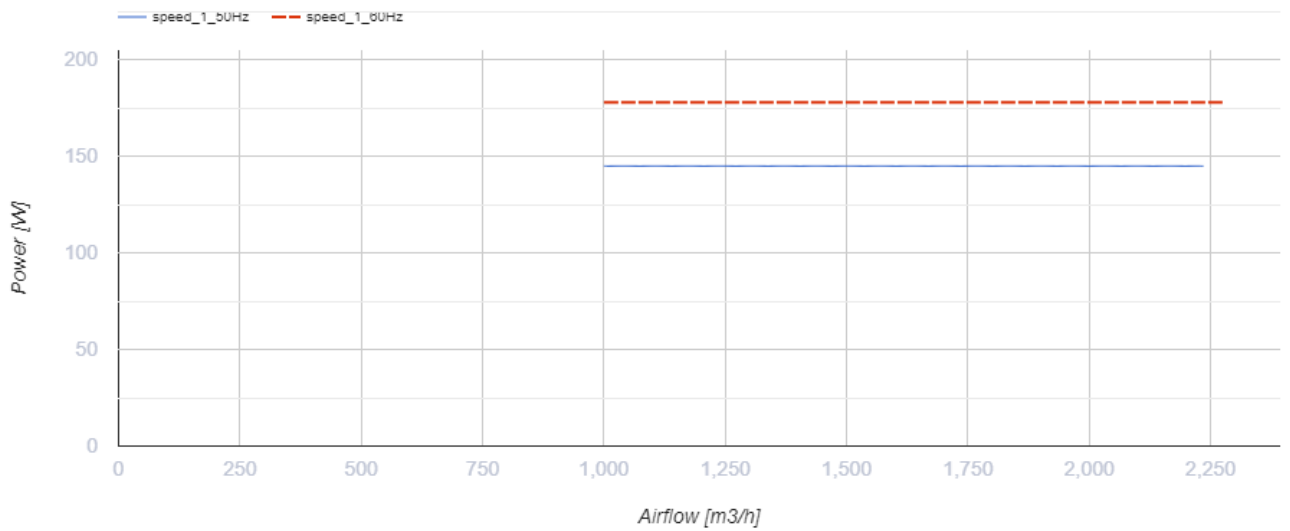
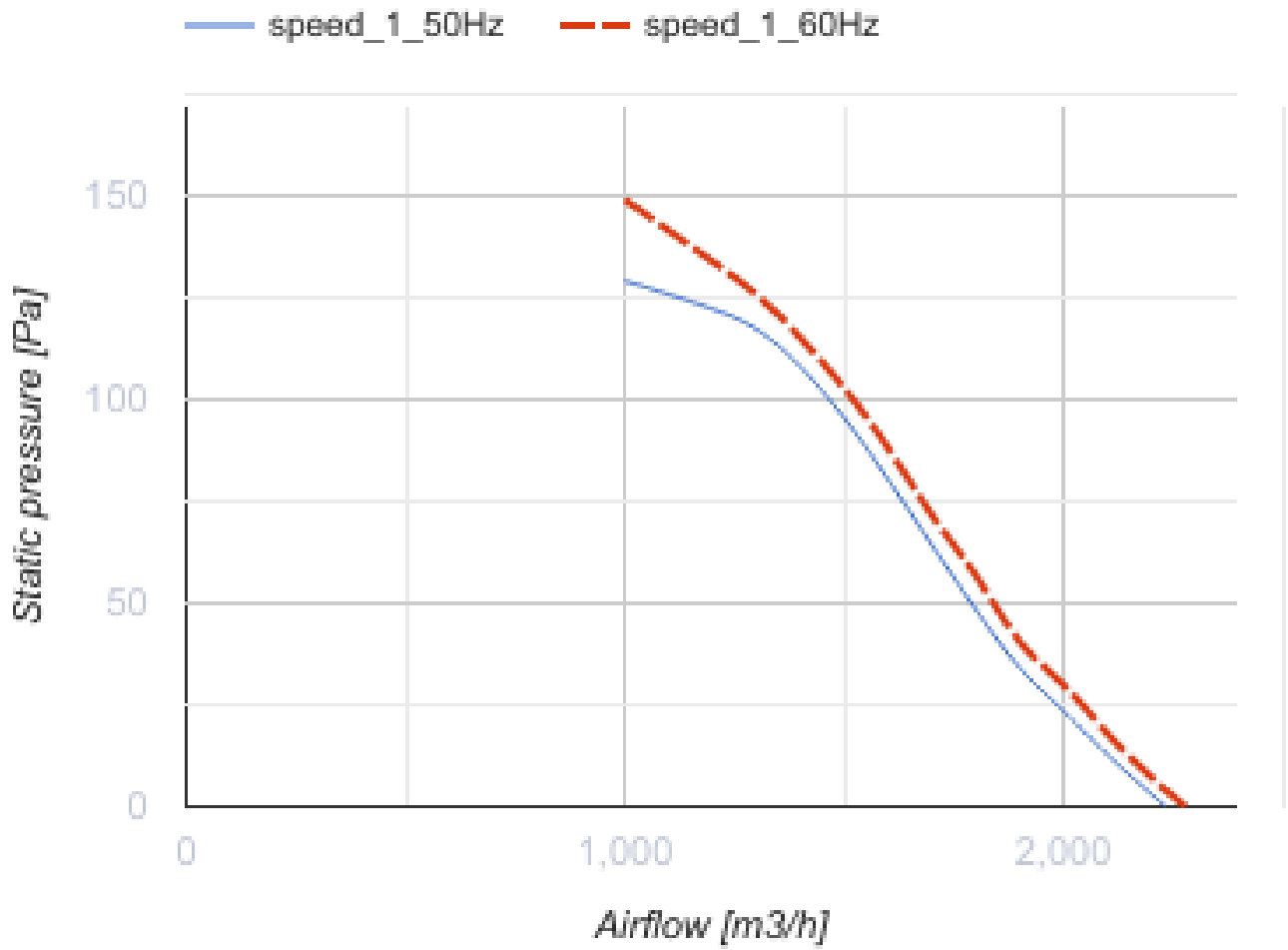
# ВОК 2Е 300



Осьові дахові вентилятори в сталевому корпусі з горизонтальним викидом повітря

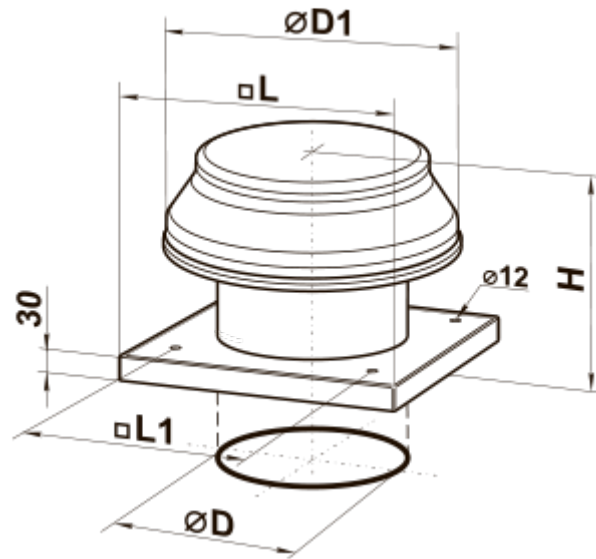
- Максимальна витрата повітря: 2230
- Рівень звукового тиску LpA на відстані 3 м: 60
- Тип двигуна: АС
- Тип крильчатки: Осьовий
- Матеріал корпусу: Сталь із полімерним покриттям

	Одиниця виміру	ВОК 2Е 300
Розмір повітропроводу, який приєднується	мм	300
Швидкість	-	1
Мінімальна напруга живлення	В	220
Максимальна напруга живлення	В	240
Частота мережі живлення	Гц	50/60
Номінальна потужність	Вт	145
Максимальний струм	А	0.66
Максимальна витрата повітря	м <sup>3</sup> /год	2230
Рівень звукового тиску LpA на відстані 3 м	дБ(А)	60
Вага	кг	10.5
Максимальна температура повітря що переміщується	°С	60
Мінімальна температура повітря що переміщується	°С	-30
Клас захисту	-	IP24
Клас захисту приводу	-	IP44



## Розміри

$\varnothing D$	$\varnothing D1$	H	L	L1
314	555	340	585	450



## Екодизайн

Торгова марка	Вентс
Модель	ВOK 2E 300
Тип приводу	External MSD or VSD
Тип теплообміннику	Немає
Номінальна витрата повітря (м <sup>3</sup> /с)	0.383
Статичний тиск за номінальної витрати повітря (Па)	110
Максимальні зовнішні витоки (%)	2.7
Статична ефективність (%)	30.5
Декларований тип вентиляційної одиниці	NRVU UVU
Sound power level (дБ(А))	80
Ефективна потужність (кВт)	0.141