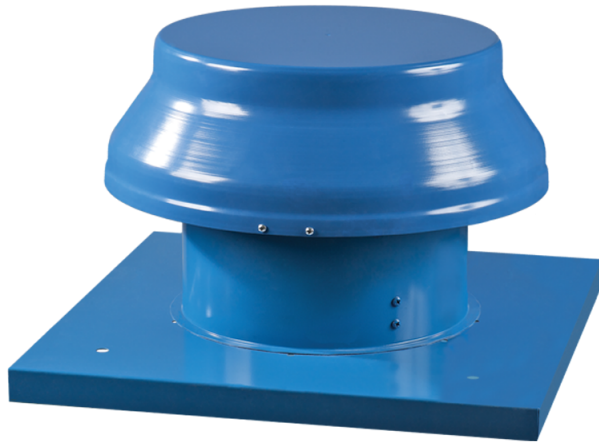


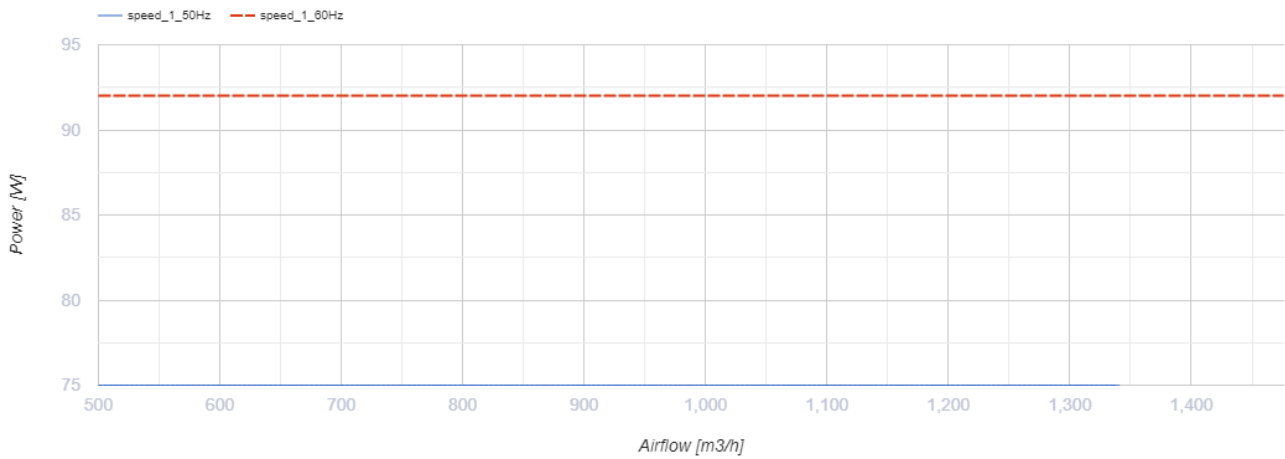
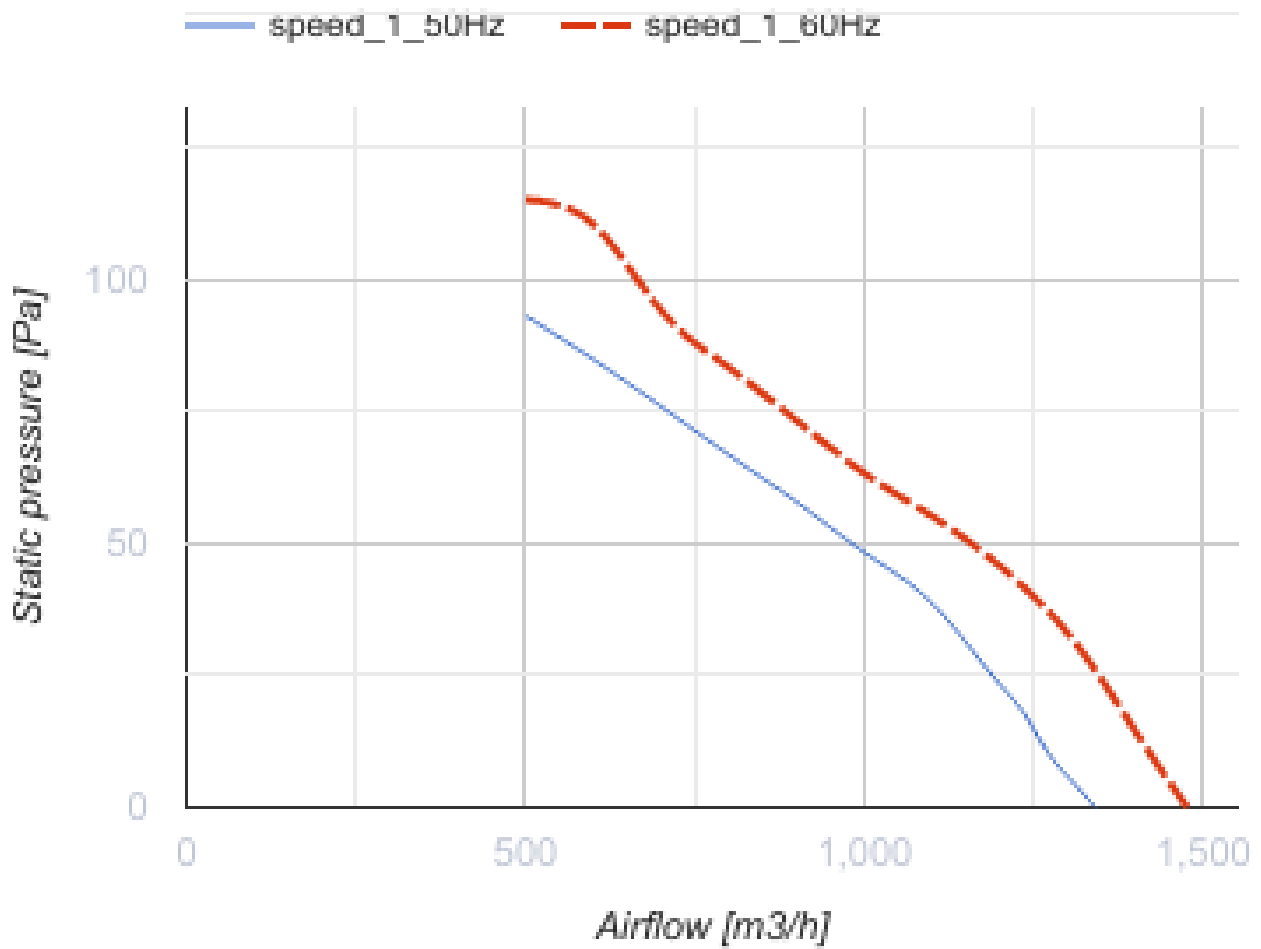
ВОК 4Е 300



Осьові дахові вентилятори в сталевому корпусі з горизонтальним викидом повітря

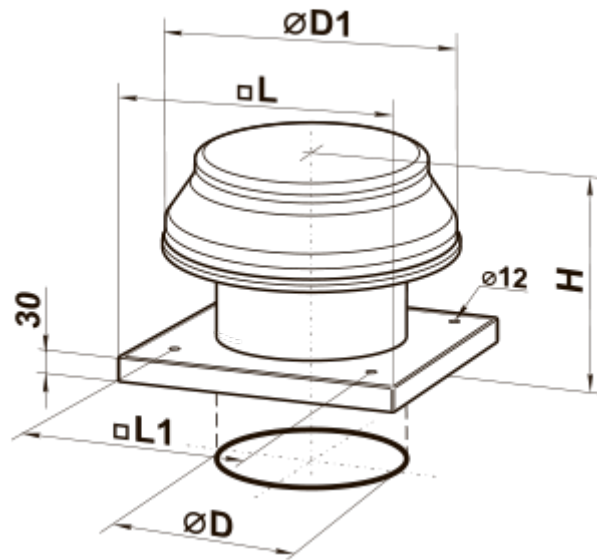
- Максимальна витрата повітря: 1340
- Рівень звукового тиску LpA на відстані 3 м: 58
- Тип двигуна: АС
- Тип крильчатки: Осьовий
- Матеріал корпусу: Сталь із полімерним покриттям

	Одиниця виміру	ВОК 4Е 300
Розмір повітропроводу, який приєднується	мм	300
Швидкість	-	1
Мінімальна напруга живлення	В	220
Максимальна напруга живлення	В	240
Частота мережі живлення	Гц	50/60
Номінальна потужність	Вт	75
Максимальний струм	А	0.35
Максимальна витрата повітря	м ³ /год	1340
Рівень звукового тиску LpA на відстані 3 м	дБ(А)	58
Вага	кг	10.5
Максимальна температура повітря що переміщується	°С	60
Мінімальна температура повітря що переміщується	°С	-30
Клас захисту	-	IP24
Клас захисту приводу	-	IP44

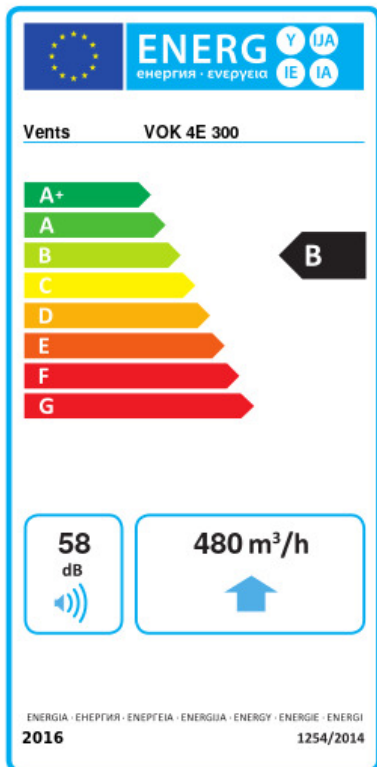


Розміри

ØD	ØD1	H	L	L1
314	555	340	585	450



Екодизайн



Торгова марка	Вентс					
Модель	ВОК 4Е 300					
Питоме споживання енергії (кВт.год/(м²/рік))	Холодний		Помірний		Теплий	
	-53.7	A+	-26.7	B	-11.2	E
Тип установки	Unidirectional					
Тип приводу	Змінна швидкість					
Тип теплообміннику	Немає					
Максимальна витрата повітря (м³/год)	480					
Споживана потужність (Вт)	75					
Еталонна об'ємна витрата (м³/с)	0.093					
Статичний тиск у вихідній точці (Па)	50					
Питома споживана потужність у вихідній точці (Вт/(м³/год))	0.123					
Спосіб керування приводом	Локальне регулювання споживання					
Максимальні зовнішні витоки (%)	2.7					
Декларований тип вентиляційної одиниці	RVU UVU					
Sound power level (дБ(A))	58					
Річне споживання електрики (кВт.год/рік)	Холодний		Помірний		Теплий	
	65		65		65	
Річне збереження тепла (кВт.год/рік)	Холодний		Помірний		Теплий	
	5536		2830		1280	