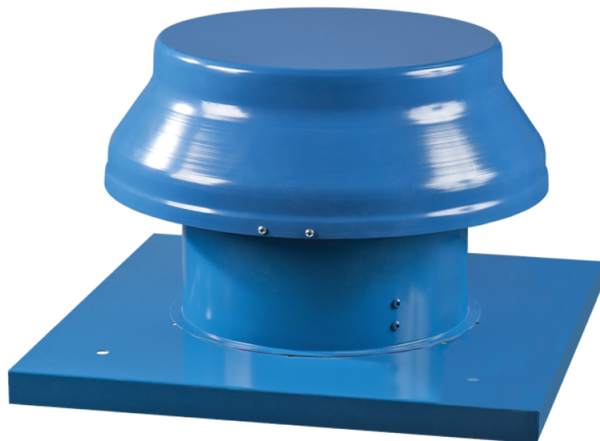


ВОК 4Е 350



Осьові дахові вентилятори в сталевому корпусі з горизонтальним викидом повітря

- Максимальна витрата повітря: 2500
- Рівень звукового тиску LpA на відстані 3 м: 62
- Тип двигуна: АС
- Тип крильчатки: Осьовий
- Матеріал корпусу: Сталь із полімерним покриттям

	Одиниця виміру	ВОК 4Е 350
Розмір повітропроводу, який приєднується	мм	350
Швидкість	-	1
Мінімальна напруга живлення	В	220
Максимальна напруга живлення	В	240
Частота мережі живлення	Гц	50/60
Номінальна потужність	Вт	140
Максимальний струм	А	0.65
Максимальна витрата повітря	м ³ /год	2500
Рівень звукового тиску LpA на відстані 3 м	дБ(А)	62
Вага	кг	12
Максимальна температура повітря що переміщується	°С	60
Мінімальна температура повітря що переміщується	°С	-30
Клас захисту	-	IP24
Клас захисту приводу	-	IP44
Відповідність нормам ERP	-	2016, 2018
Категорія установки	-	Вентиляційна установка для нежитлових приміщень
Тип приводу	-	External MSD or VSD
Тип теплообміннику	-	Немає
Номінальна витрата повітря	м ³ /с	0.477
Статичний тиск за номінальної витрати повітря	Па	80
Максимальні зовнішні витоки	%	2.7

Статична ефективність	%	29.9
Декларований тип вентиляційної одиниці	-	NRVU UVU
Sound power level	дБ(А)	82
Ефективна потужність	кВт	0.13

Розміри

$\varnothing D$	$\varnothing D1$	H	L	L1
364	555	350	655	535

