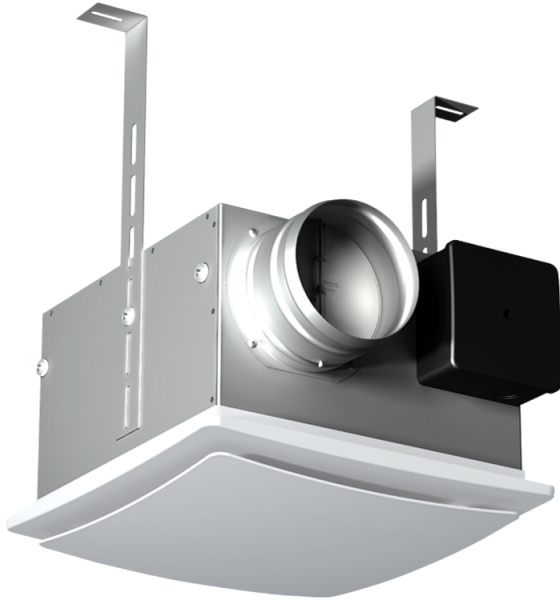


ВП 100 К



Відцентрові стельові вентилятори в металевому корпусі та з пластмасовою передньою панеллю

- Максимальна витрата повітря: 240
- Рівень звукового тиску LpA на відстані 3 м: 47
- Тип двигуна: АС
- Тип крильчатки: Відцентровий назад загнуті лопатки
- Матеріал корпусу: Оцинкована сталь
- Захист від зворотньої тяги: Зворотний клапан

	Одиниця виміру	ВП 100 К
Розмір повітропроводу, який приєднується	мм	100
Швидкість	-	1
Мінімальна напруга живлення	В	230
Максимальна напруга живлення	В	230
Частота мережі живлення	Гц	50/60
Номінальна потужність	Вт	61
Максимальний струм	А	0.26
Максимальна витрата повітря	м ³ /год	240
Рівень звукового тиску LpA на відстані 3 м	дБ(А)	47
Вага	кг	3.4
Максимальна температура повітря що переміщується	°С	50
Мінімальна температура повітря що переміщується	°С	-25
Клас захисту	-	IPX4
Клас захисту приводу	-	IP44
Відповідність нормам ERP	-	2016, 2018
Холодний - Питома витрата енергії (SEC)	кВт.год/(м ² /рік)	52.3
Клас енергоспоживання в холодному кліматі	-	A+
Помірний - Питома витрата енергії (SEC)	кВт.год/(м ² /рік)	25.2
Клас енергоспоживання в помірному кліматі	-	C
Теплий - Питома витрата енергії (SEC)	кВт.год/(м ² /рік)	9.7
Клас енергоспоживання в теплому кліматі	-	F

Категорія установки	-	Вентиляційна установка для житлових приміщень
Тип установки	-	Unidirectional
Тип приводу	-	Змінна швидкість
Тип теплообміннику	-	Немає
Максимальна витрата повітря	м ³ /год	205
Споживана потужність	Вт	61
Еталонна об'ємна витрата	м ³ /с	0.04
Статичний тиск у вихідній точці	Па	50
Питома споживана потужність у вихідній точці	Вт/(м ³ /год)	0.234
Спосіб керування приводом	-	Локальне регулювання споживання
Максимальні зовнішні витоки	%	2.7
Холодний - Річне споживання електроенергії (АЕС)	кВт.год/рік	124
Помірний - Річне споживання електроенергії (АЕС)	кВт.год/рік	124
Теплий - Річне споживання електроенергії (АЕС)	кВт.год/рік	124
Холодний - Річне енергозбереження (АHS)	кВт.год/рік	5536
Річне збереження тепла в помірному кліматі	кВт.год/рік	2830
Річне збереження тепла в теплому кліматі	кВт.год/рік	1280
Декларований тип вентиляційної одиниці	-	RVU UVU
Sound power level	дБ(А)	47

Розміри

ØD	B	H	H1	L
100	240	160	189	305

