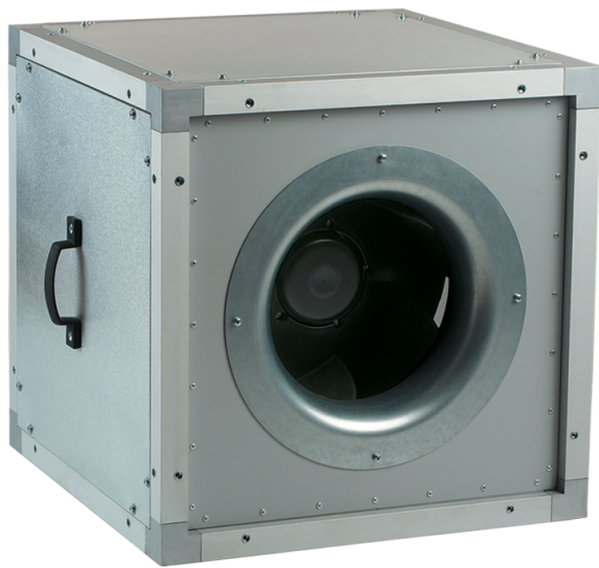


ВШ 315 ЕС



Канальні відцентрові вентилятори з ЕС-двигуном у тепло- та звукоізолюваному корпусі

- Максимальна витрата повітря: 2370
- Рівень звукового тиску LpA на відстані 3 м: 35
- Шумоізоляція
- Тип двигуна: ЕС
- Тип крильчатки: Відцентровий назад загнуті лопатки
- Матеріал корпусу: Алюцинк
- Встановлення в довільній позиції

	Одиниця виміру	ВШ 315 ЕС
Розмір повітропроводу, який приєднується	мм	315
Швидкість	-	1
Мінімальна напруга живлення	В	200
Максимальна напруга живлення	В	240
Частота мережі живлення	Гц	50/60
Номінальна потужність	Вт	150
Максимальний струм	А	1.23
Максимальна витрата повітря	м ³ /год	2370
Рівень звукового тиску LpA на відстані 3 м	дБ(А)	35
Вага	кг	25.7
Максимальна температура повітря що переміщується	°С	80
Мінімальна температура повітря що переміщується	°С	-40
Клас захисту	-	IPX4
Відповідність нормам ERP	-	2016, 2018
Категорія установки	-	Вентиляційна установка для нежитлових приміщень
Тип приводу	-	Integrated VSD
Тип теплообміннику	-	Немає
Номінальна витрата повітря	м ³ /с	0.404
Статичний тиск за номінальної витрати повітря	Па	223
Максимальні зовнішні витоки	%	2.7
Статична ефективність	%	70.2

Декларований тип вентиляційної одиниці	-	NRVU UVU
Sound power level	дБ(A)	55
Ефективна потужність	кВт	0.15

Розміри

A
500

