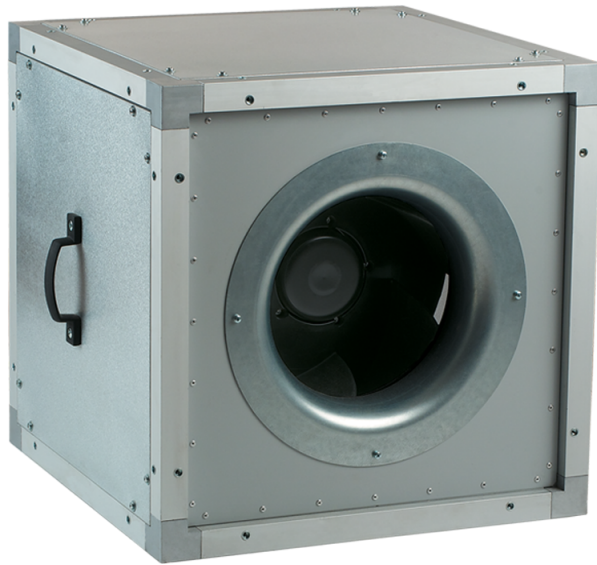


ВШ 400 ЕС



Канальні відцентрові вентилятори з ЕС-двигуном у тепло- та звукоізолюваному корпусі

- Максимальна витрата повітря: 5660
- Рівень звукового тиску LpA на відстані 3 м: 39
- Шумоізоляція
- Тип двигуна: ЕС
- Тип крильчатки: Відцентровий назад загнуті лопатки
- Матеріал корпусу: Алюцинк
- Встановлення в довільній позиції

	Одиниця виміру	ВШ 400 ЕС
Розмір повітропроводу, який приєднується	мм	400
Швидкість	-	1
Мінімальна напруга живлення	В	200
Максимальна напруга живлення	В	277
Частота мережі живлення	Гц	50/60
Номінальна потужність	Вт	500
Максимальний струм	А	2.2
Максимальна витрата повітря	м ³ /год	5660
Рівень звукового тиску LpA на відстані 3 м	дБ(А)	39
Вага	кг	42.2
Максимальна температура повітря що переміщується	°С	50
Мінімальна температура повітря що переміщується	°С	-25
Клас захисту	-	IPX4
Відповідність нормам ERP	-	2016, 2018
Категорія установки	-	Вентиляційна установка для нежитлових приміщень
Тип приводу	-	Integrated VSD
Тип теплообміннику	-	Немає
Номінальна витрата повітря	м ³ /с	0.711
Статичний тиск за номінальної витрати повітря	Па	403
Максимальні зовнішні витоки	%	2.7
Статична ефективність	%	64.8

Декларований тип вентиляційної одиниці	-	NRVU UVU
Sound power level	дБ(А)	59
Ефективна потужність	кВт	0.5

Розміри

A
670

