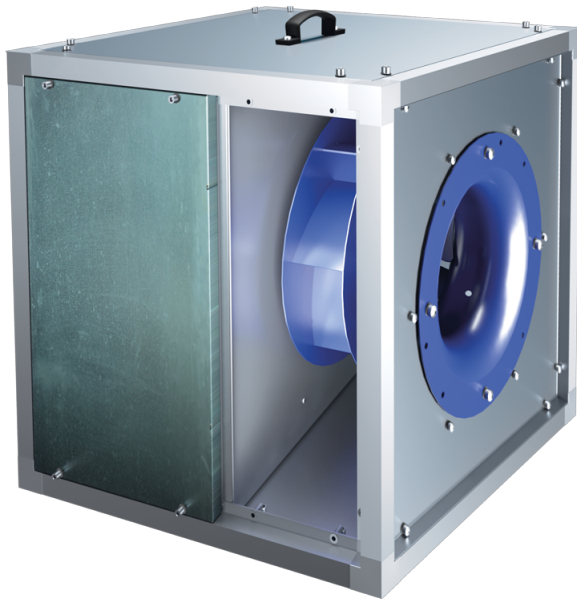


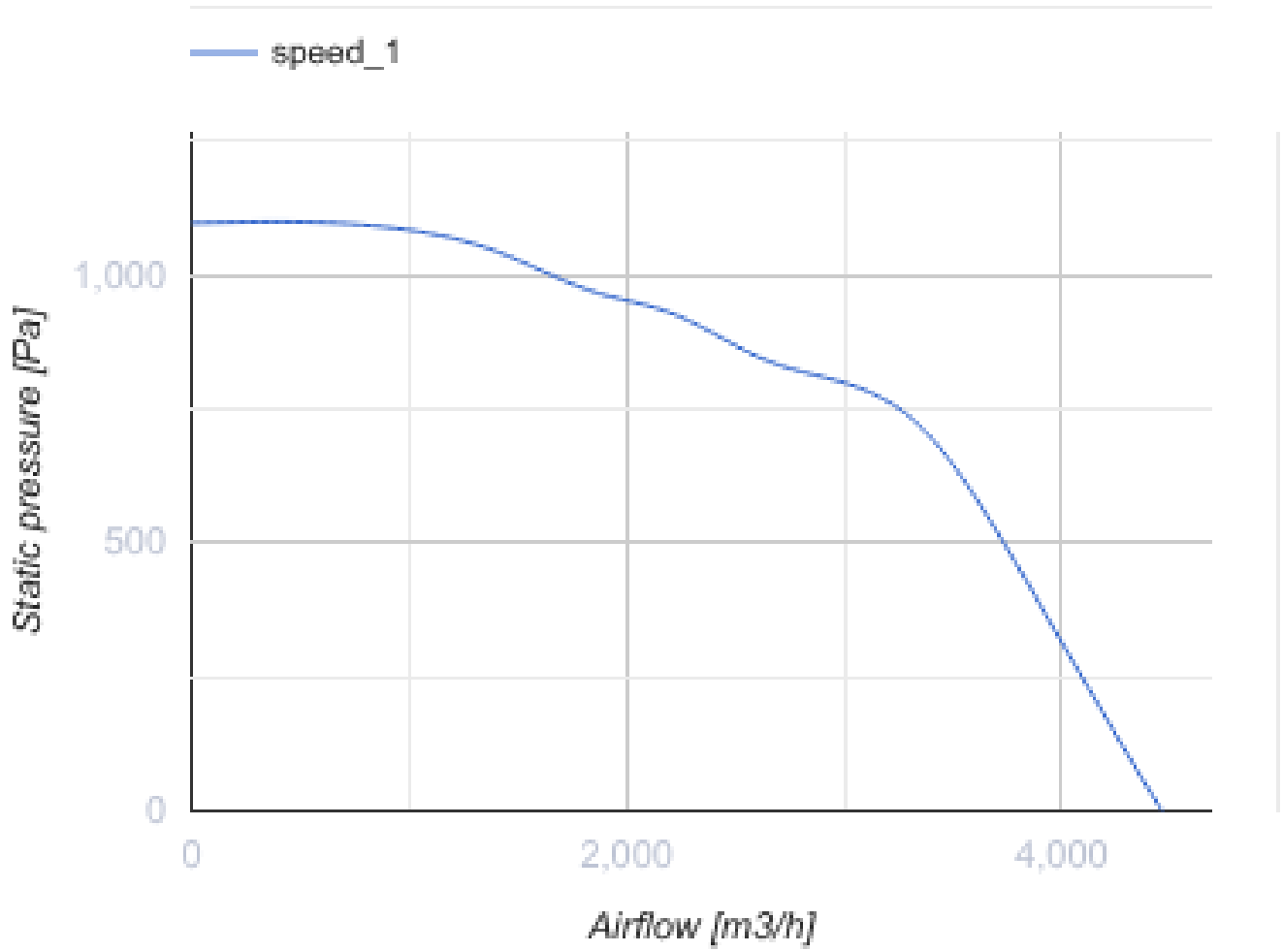
ВШК 315 2Е

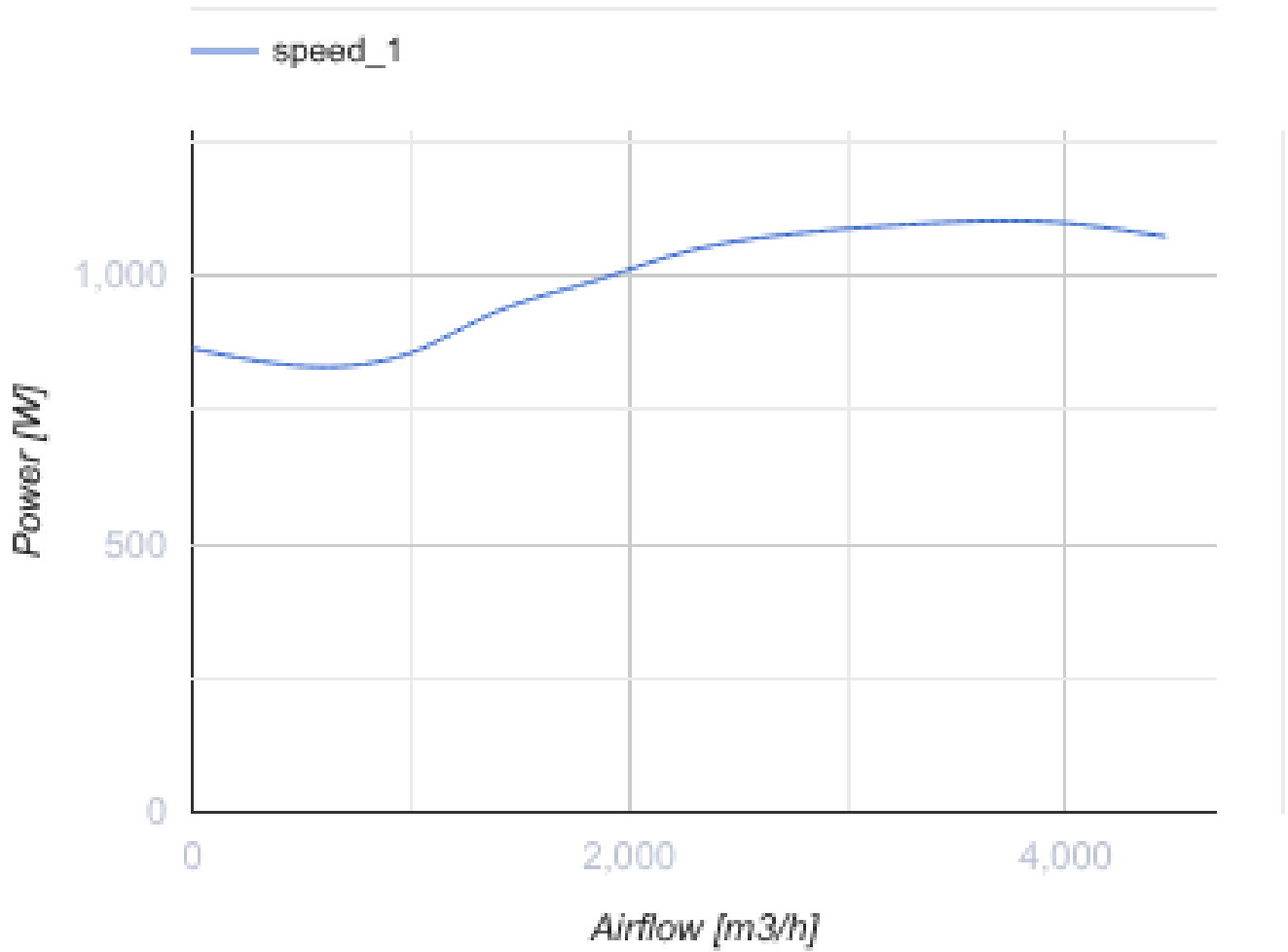


Кухонні каналні вентилятори у шумоізолюваних корпусах з робочою температурою 120 °С

- Рівень звукового тиску LpA на відстані 3 м: 57
- У шумоізолюваному корпусі
- Тип крильчатки: Відцентрова крильчатка з назад загнутими лопатками
- Матеріал корпусу: Алюцинк
- Встановлення в довільній позиції

	Одиниця виміру	ВШК 315 2Е
Розмір повітропроводу, який приєднується	мм	315
Фазність	-	1
Мінімальна напруга живлення	В	230
Максимальна напруга живлення	В	230
Частота мережі живлення	Гц	50
Номінальна потужність	Вт	1100
Максимальний струм	А	7.6
Максимальна витрата повітря	м³/год	4460
Швидкість обертання	-	2810
Рівень звукового тиску LpA на відстані 3 м	дБ(А)	57
Вага	кг	40.2
Максимальна температура повітря що переміщується	°С	120
Мінімальна температура повітря що переміщується	°С	-25
Максимальна температура переміщуваного повітря	-	120 °С ПОСТІЙНО
Клас захисту	-	IPX4
Матеріал крильчатки	-	Сталь





Розміри

L	L1	H	H1	B	B1	A	C
500	538	500	538	500	538	200	440

