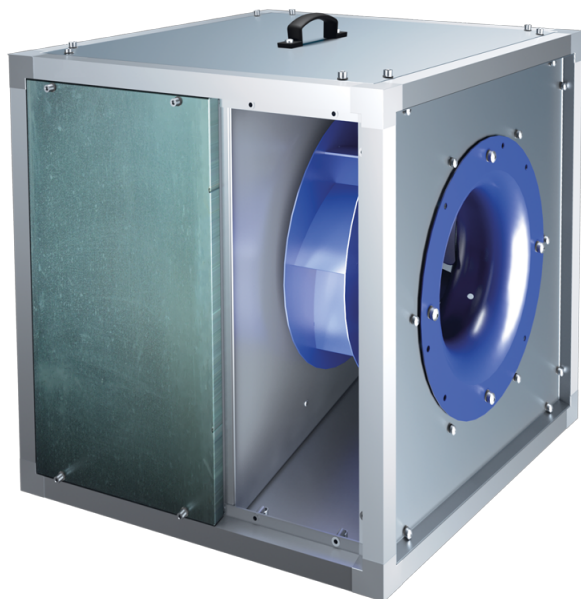


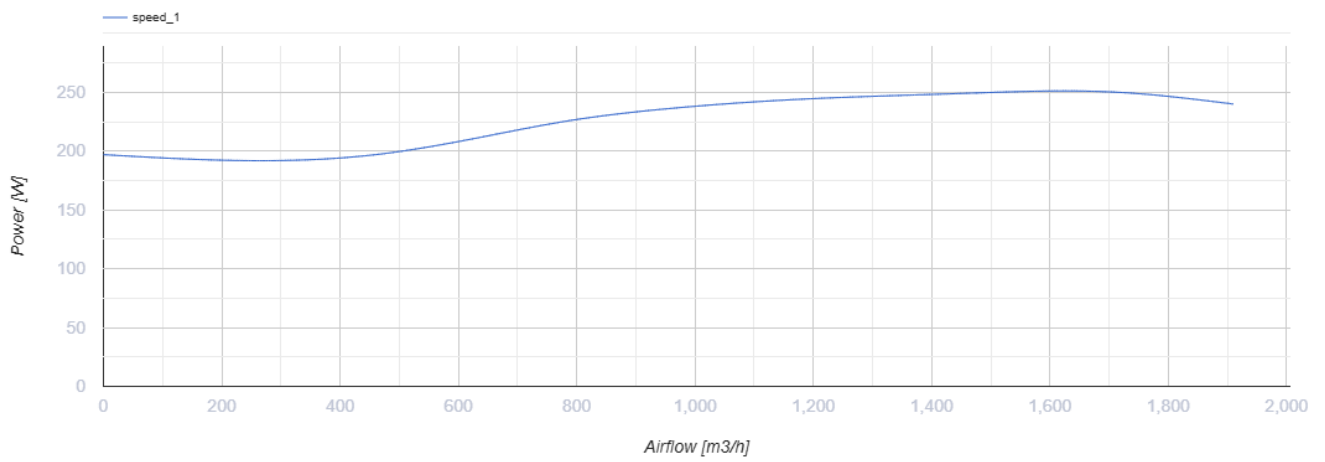
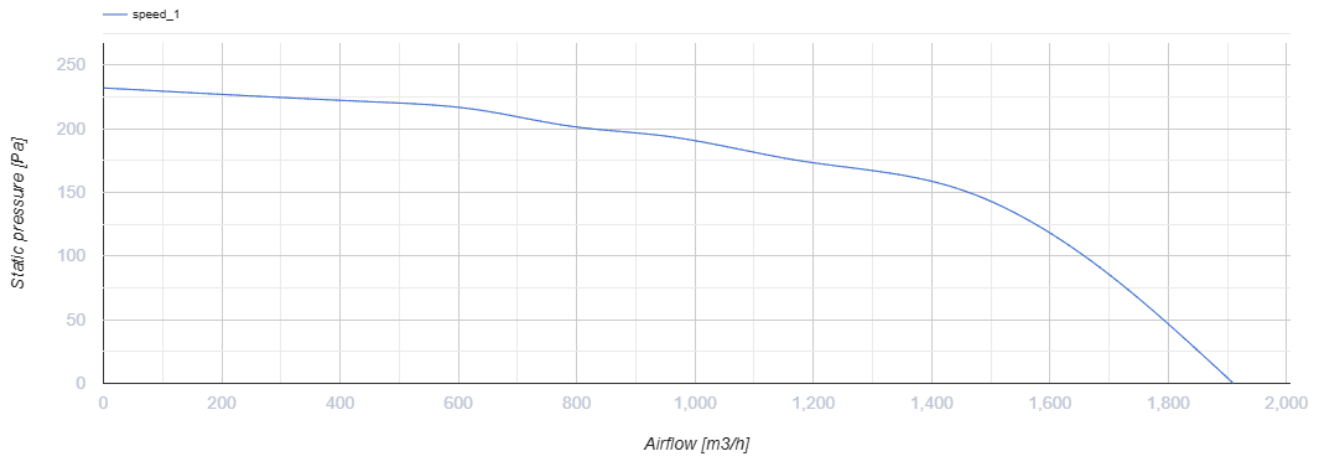
## ВШК 315 4Д



Відцентрові кухонні вентилятори в шумоізолюваному корпусі

- Максимальна витрата повітря: 1910
- Рівень звукового тиску LpA на відстані 3 м: 50
- Шумоізоляція
- Тип двигуна: АС
- Тип крильчатки: Відцентрова крильчатка з назад загнутими лопатками
- Матеріал корпусу: Алюцинк
- Встановлення в довільній позиції

	Одиниця виміру	ВШК 315 4Д
Розмір повітропроводу, який приєднується	мм	315
Швидкість	-	1
Фазність	-	3
Мінімальна напруга живлення	В	400
Максимальна напруга живлення	В	400
Частота мережі живлення	Гц	50
Номінальна потужність	Вт	250
Максимальний струм	А	0.7
Максимальна витрата повітря	м <sup>3</sup> /год	1910
Швидкість обертання	-	1385
Рівень звукового тиску LpA на відстані 3 м	дБ(А)	50
Вага	кг	37.2
Максимальна температура повітря що переміщується	°С	120
Мінімальна температура повітря що переміщується	°С	-25
Клас захисту	-	IPX4



## Розміри

<b>L</b>	<b>L1</b>	<b>H</b>	<b>H1</b>	<b>B</b>	<b>B1</b>	<b>A</b>	<b>C</b>
500	538	500	538	500	538	200	440

