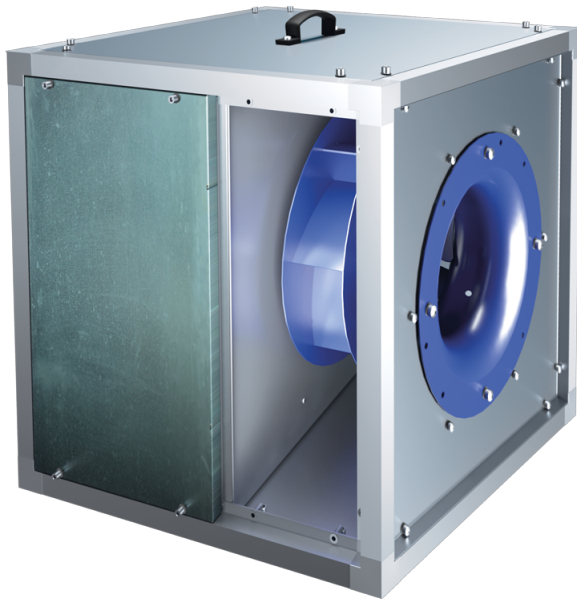


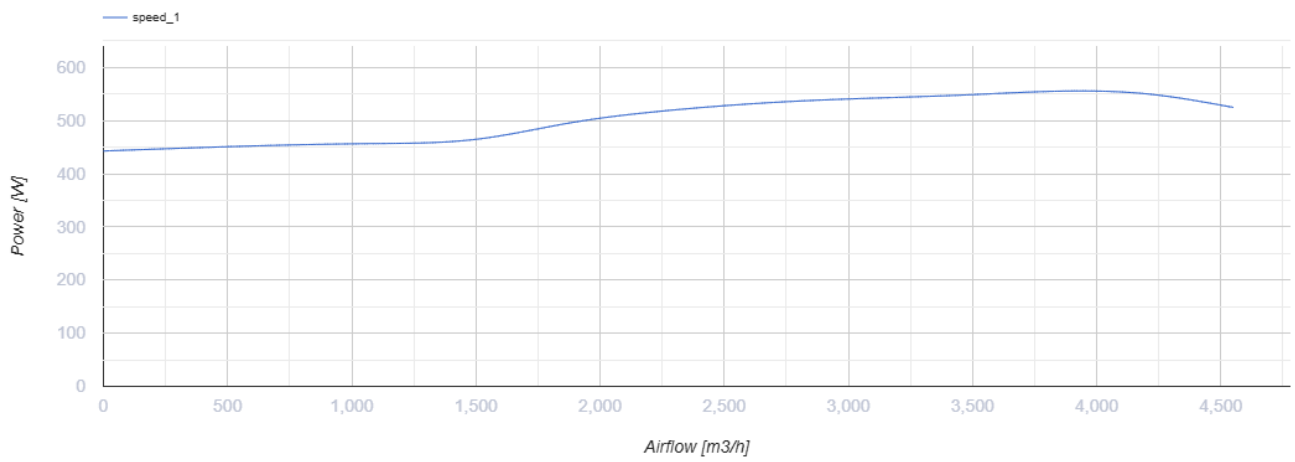
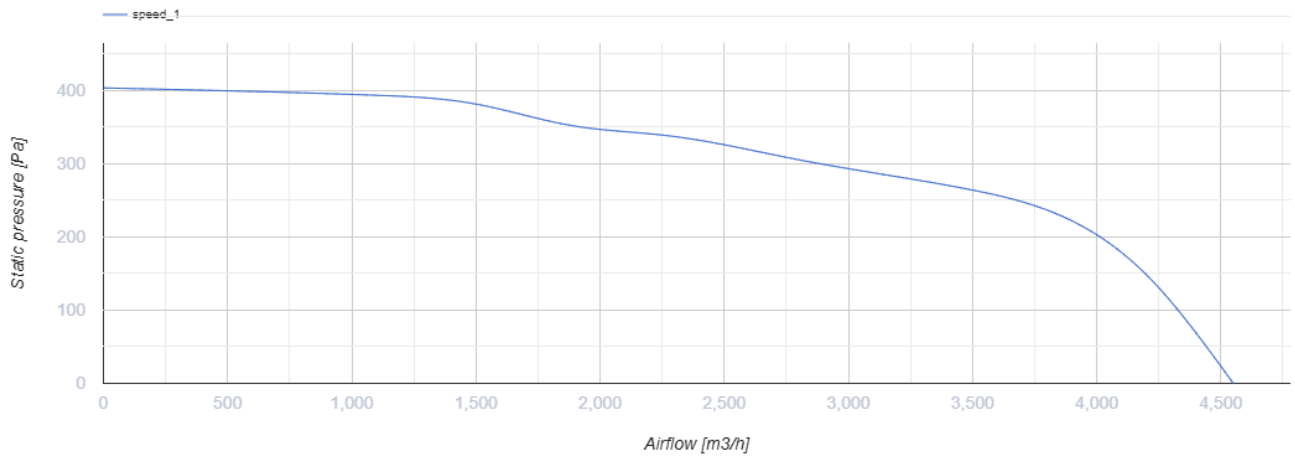
ВШК 400 4Д



Кухонні каналні вентилятори у шумоізолюваних корпусах з робочою температурою 120 °С

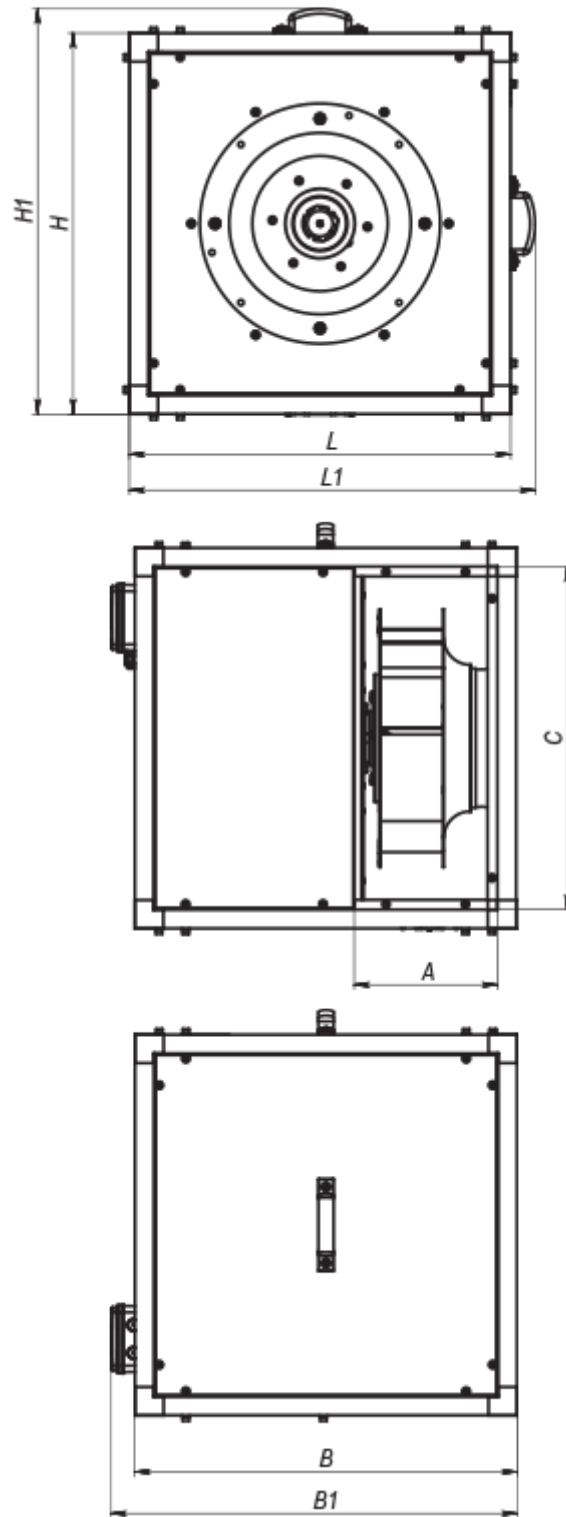
- Рівень звукового тиску LpA на відстані 3 м: 53
- У шумоізолюваному корпусі
- Тип крильчатки: Відцентрова крильчатка з назад загнутими лопатками
- Матеріал корпусу: Алюцинк
- Встановлення в довільній позиції

	Одиниця виміру	ВШК 400 4Д
Розмір повітропроводу, який приєднується	мм	400
Фазність	-	3
Мінімальна напруга живлення	В	400
Максимальна напруга живлення	В	400
Частота мережі живлення	Гц	50
Номінальна потужність	Вт	550
Максимальний струм	А	1.7
Максимальна витрата повітря	м³/год	4550
Швидкість обертання	-	1400
Рівень звукового тиску LpA на відстані 3 м	дБ(А)	53
Вага	кг	58.1
Максимальна температура повітря що переміщується	°С	120
Мінімальна температура повітря що переміщується	°С	-25
Максимальна температура переміщуваного повітря	-	120 °С ПОСТІЙНО
Клас захисту	-	IPX4
Матеріал крильчатки	-	Сталь



Розміри

L	L1	H	H1	B	B1	A	C
670	708	670	708	670	708	252	610



Акcesуари

Регулятори швидкості для побутових вентиляторів

Найменування	Фото	Опис
--------------	------	------

[РСА5Д-4,0-М](#)

Регулятор швидкості трифазний