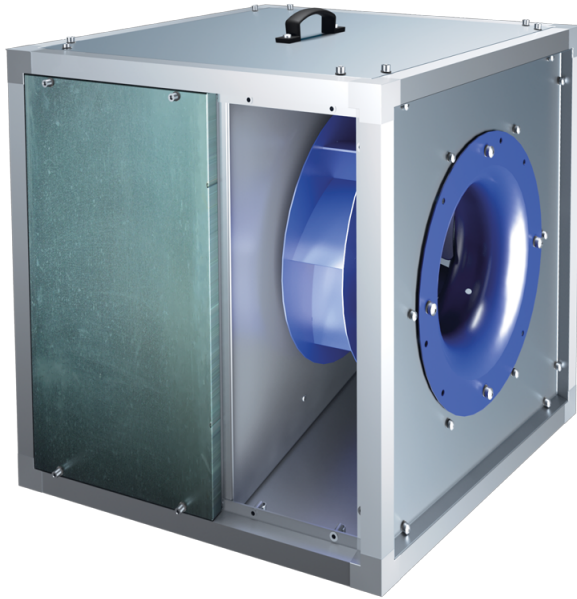


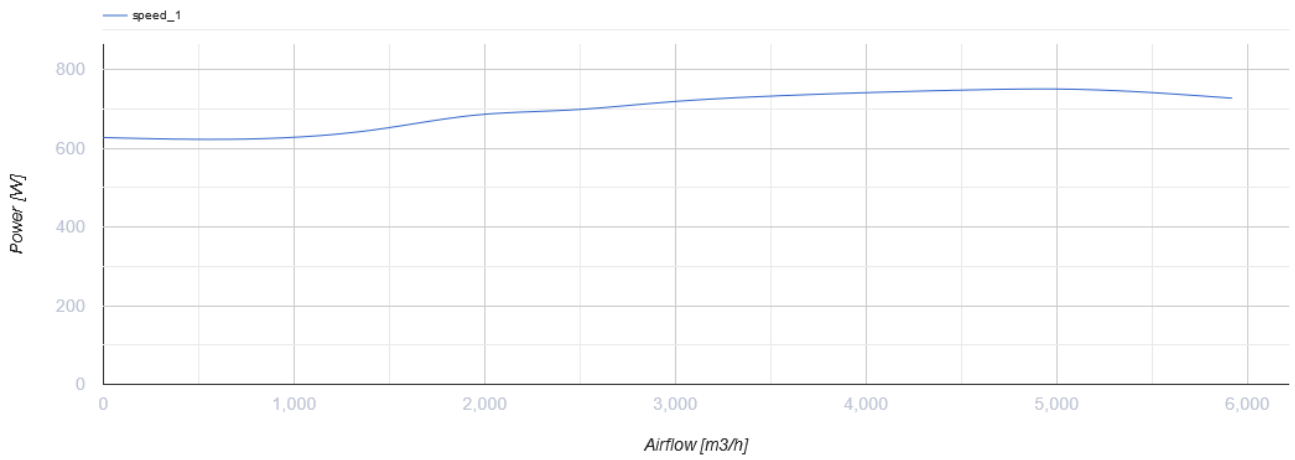
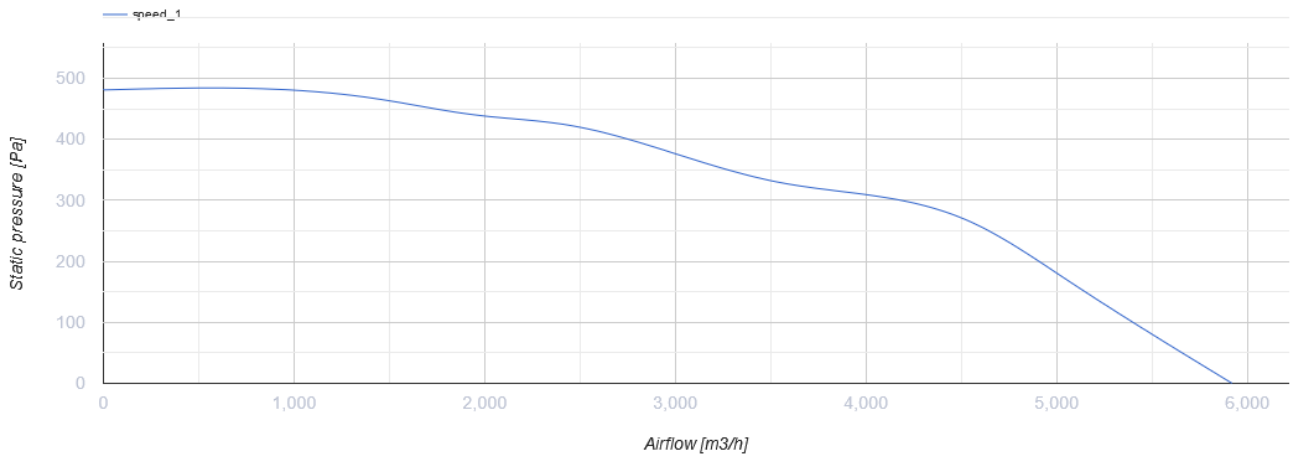
ВШК 450 4Е



Відцентрові кухонні вентилятори в шумоізовованому корпусі

- Максимальна витрата повітря: 5920
- Рівень звукового тиску LpA на відстані 3 м: 54
- Шумоізоляція
- Тип двигуна: АС
- Тип крильчатки: Відцентрова крильчатка з назад загнутими лопатками
- Матеріал корпусу: Алюцинк
- Встановлення в довільній позиції

	Одиниця виміру	ВШК 450 4Е
Розмір повітропроводу, який приєднується	мм	450
Швидкість	-	1
Фазність	-	1
Мінімальна напруга живлення	В	230
Максимальна напруга живлення	В	230
Частота мережі живлення	Гц	50
Номінальна потужність	Вт	750
Максимальний струм	А	5.6
Максимальна витрата повітря	м ³ /год	5920
Швидкість обертання	-	1435
Рівень звукового тиску LpA на відстані 3 м	дБ(А)	54
Вага	кг	71.8
Максимальна температура повітря що переміщується	°С	120
Мінімальна температура повітря що переміщується	°С	-25
Клас захисту	-	IPX4



Розміри

L	L1	H	H1	B	B1	A	C
700	738	700	738	700	738	282	640

