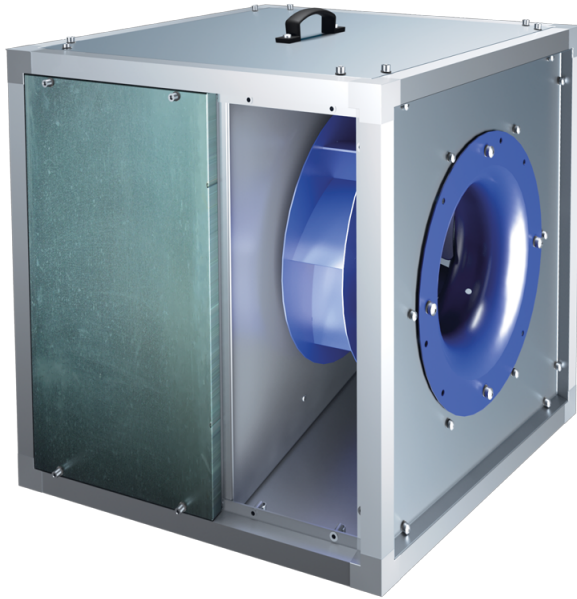


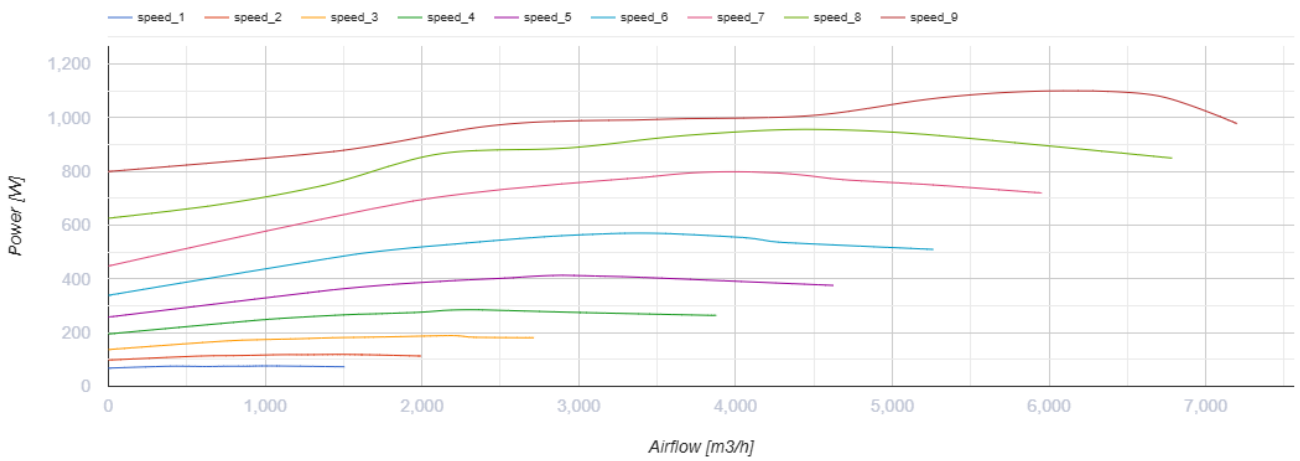
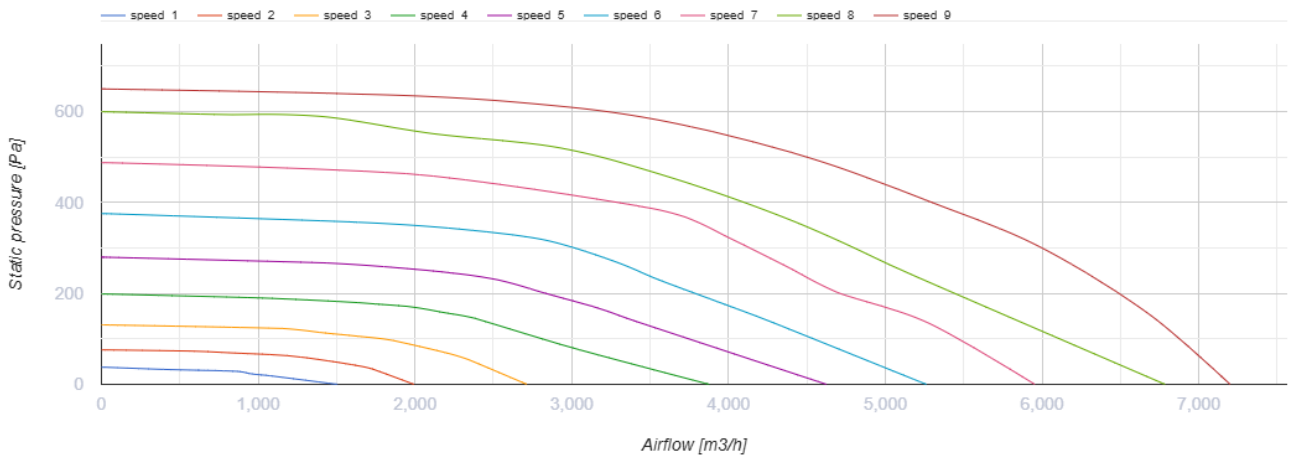
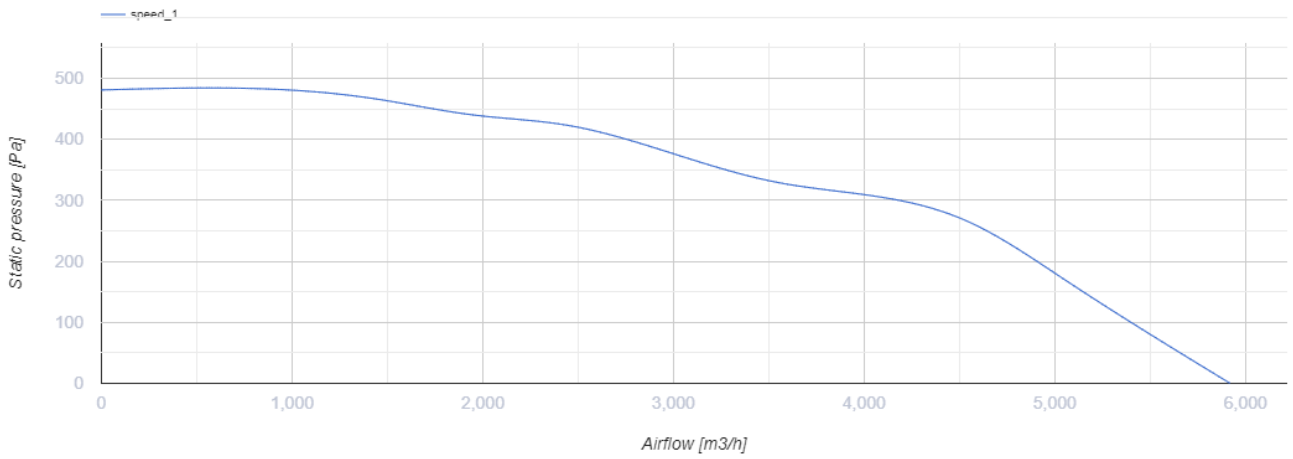
## ВШК 450 Е ЕС

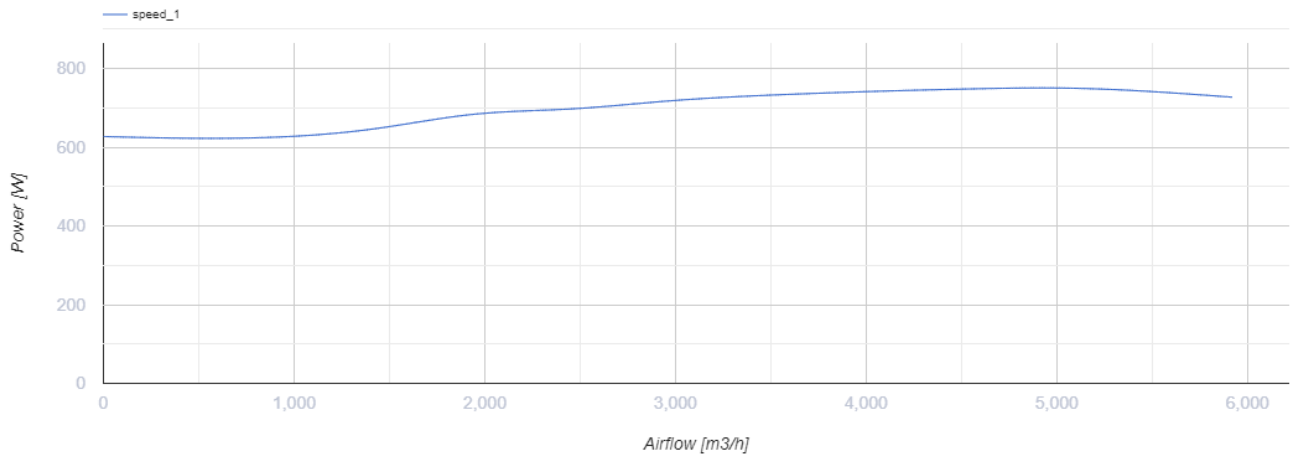


Відцентрові кухонні вентилятори в шумоізолюваному корпусі

- Максимальна витрата повітря: 7200
- Рівень звукового тиску LpA на відстані 3 м: 62
- Клас вогнестійкості: 120°C протягом 60 хв
- Шумоізоляція
- Тип двигуна: ЕС
- Тип крильчатки: Відцентрова крильчатка з назад загнутими лопатками
- Матеріал корпусу: Алюцинк
- Встановлення в довільній позиції

|  | Одиниця виміру      | ВШК 450 Е ЕС |
|--|---------------------|--------------|
| Розмір повітропроводу, який приєднується         | мм                  | 450          |
| Швидкість  | -                   | 1            |
| Фазність   | -                   | 1            |
| Мінімальна напруга живлення                      | В                   | 230          |
| Максимальна напруга живлення                     | В                   | 230          |
| Частота мережі живлення                          | Гц                  | 50/60        |
| Номінальна потужність                            | Вт                  | 1100         |
| Максимальний струм                               | А                   | 7.9          |
| Максимальна витрата повітря                      | м <sup>3</sup> /год | 7200         |
| Швидкість обертання                              | -                   | 1500         |
| Рівень звукового тиску LpA на відстані 3 м       | дБ(А)               | 62           |
| Вага   | кг                  | 69.5         |
| Максимальна температура повітря що переміщується | °С                  | 120          |
| Мінімальна температура повітря що переміщується  | °С                  | -25          |
| Клас захисту                                     | -                   | IPX4         |





## Розміри

| <b>L</b> | <b>L1</b> | <b>H</b> | <b>H1</b> | <b>B</b> | <b>B1</b> | <b>A</b> | <b>C</b> |
|----------|-----------|----------|-----------|----------|-----------|----------|----------|
| 700      | 738       | 700      | 738       | 700      | 738       | 282      | 640      |



## Акcesуари

### Регулятори швидкості

| Найменування | Фото | Опис |
|--------------|------|------|
|--------------|------|------|

[P-1/010](#)

Регулятор швидкості для ЕС-двигунів