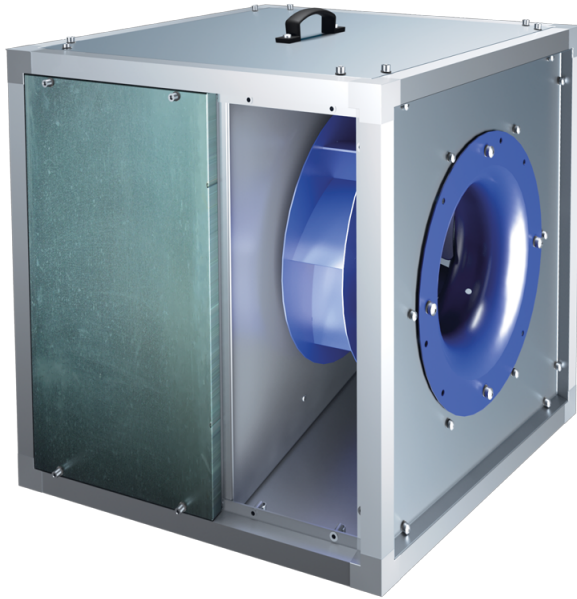


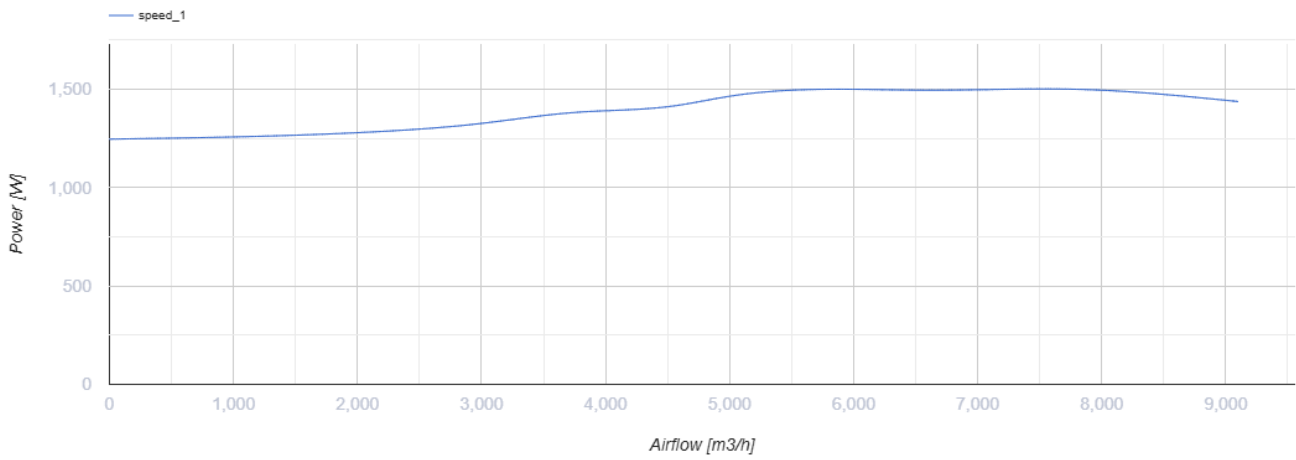
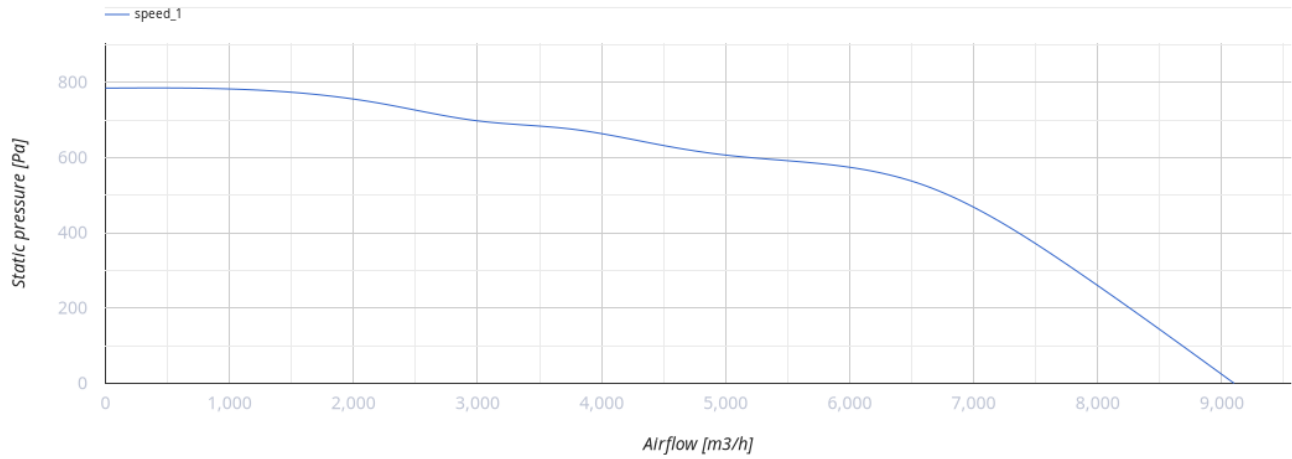
## ВШК 500 4Е



Відцентрові кухонні вентилятори в шумоізовованому корпусі

- Максимальна витрата повітря: 9100
- Рівень звукового тиску LpA на відстані 3 м: 57
- Шумоізоляція
- Тип двигуна: АС
- Тип крильчатки: Відцентрова крильчатка з назад загнутими лопатками
- Матеріал корпусу: Алюцинк
- Встановлення в довільній позиції

	Одиниця виміру	ВШК 500 4Е
Розмір повітропроводу, який приєднується	мм	500
Швидкість	-	1
Фазність	-	1
Мінімальна напруга живлення	В	230
Максимальна напруга живлення	В	230
Частота мережі живлення	Гц	50
Номінальна потужність	Вт	1500
Максимальний струм	А	10.6
Максимальна витрата повітря	м <sup>3</sup> /год	9100
Швидкість обертання	-	1410
Рівень звукового тиску LpA на відстані 3 м	дБ(А)	57
Вага	кг	96.3
Максимальна температура повітря що переміщується	°С	120
Мінімальна температура повітря що переміщується	°С	-25
Клас захисту	-	IPX4



## Розміри

L	L1	H	H1	B	B1	A	C
820	858	820	858	820	858	321	760

