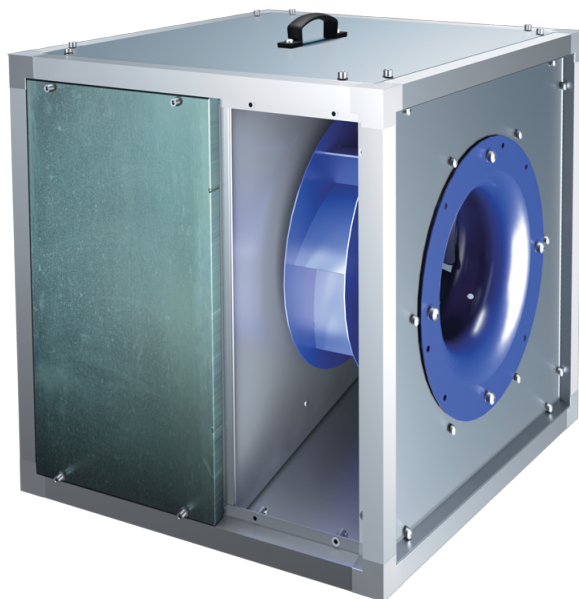


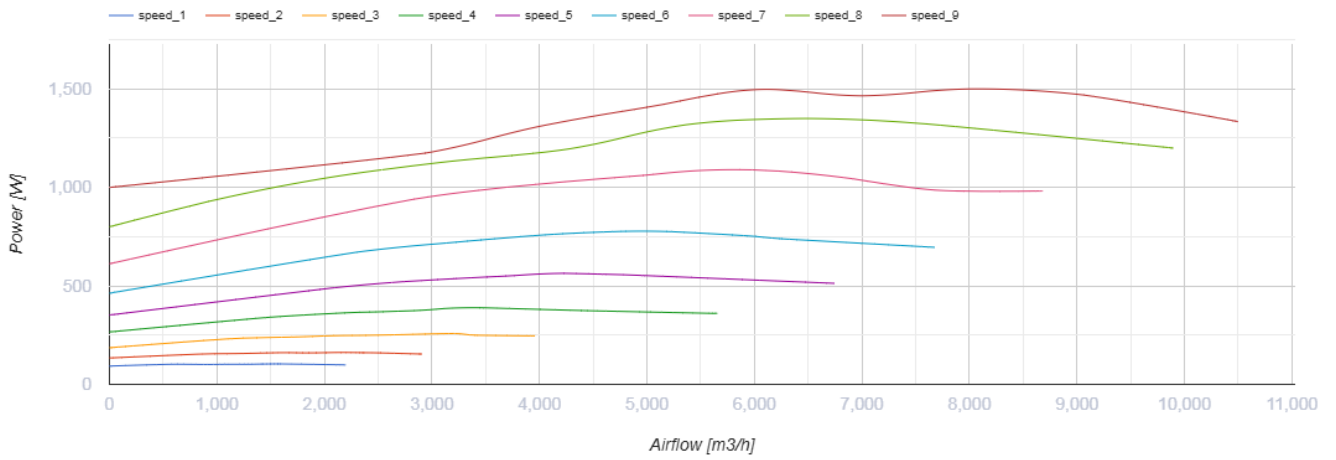
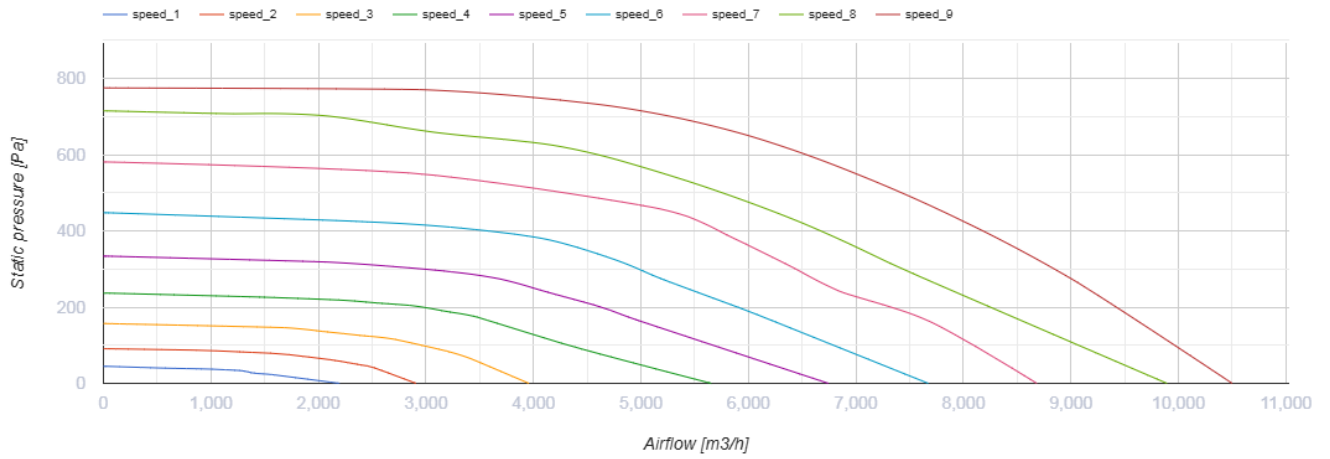
ВШК 500 Е ЕС



Відцентрові кухонні вентилятори в шумоізолюваному корпусі

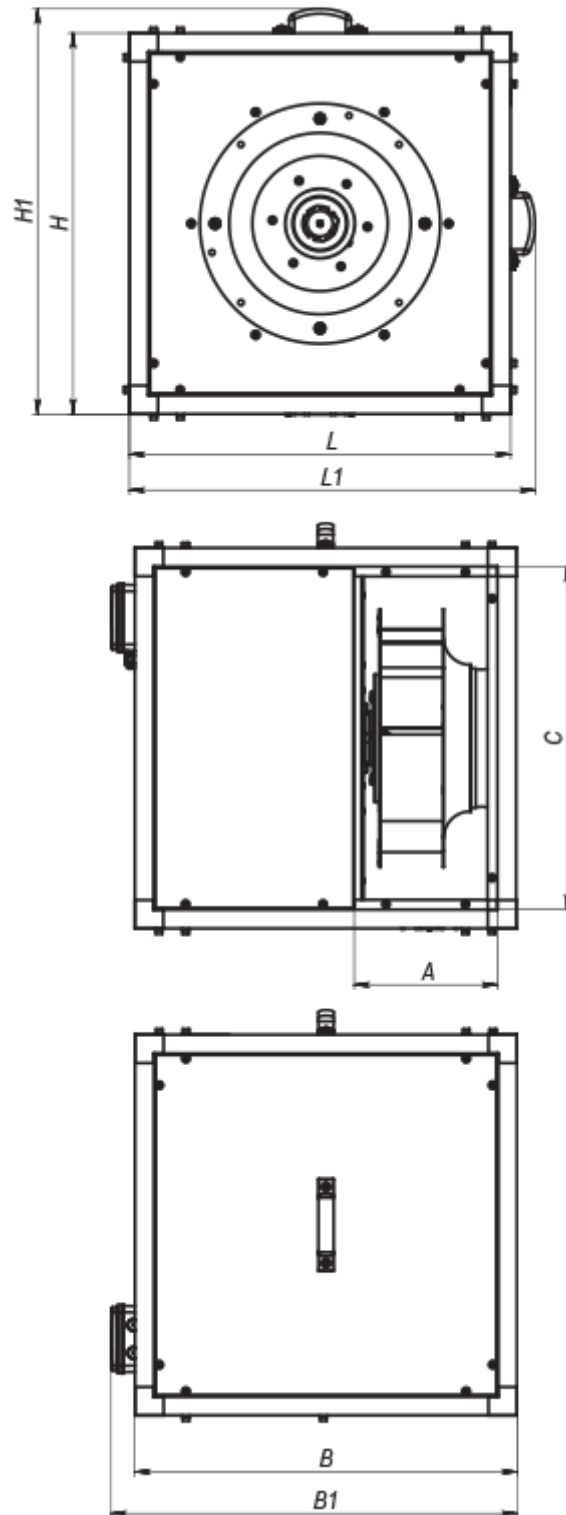
- Максимальна витрата повітря: 10500
- Рівень звукового тиску LpA на відстані 3 м: 63
- Клас вогнестійкості: 120°C протягом 60 хв
- Шумоізоляція
- Тип двигуна: ЕС
- Тип крильчатки: Відцентрова крильчатка з назад загнутими лопатками
- Матеріал корпусу: Алюцинк
- Встановлення в довільній позиції

	Одиниця виміру	ВШК 500 Е ЕС
Розмір повітропроводу, який приєднується	мм	500
Швидкість	-	1
Фазність	-	1
Мінімальна напруга живлення	В	230
Максимальна напруга живлення	В	230
Частота мережі живлення	Гц	50/60
Номінальна потужність	Вт	1500
Максимальний струм	А	10.5
Максимальна витрата повітря	м ³ /год	10500
Швидкість обертання	-	1500
Рівень звукового тиску LpA на відстані 3 м	дБ(А)	63
Вага	кг	95.5
Максимальна температура повітря що переміщується	°С	120
Мінімальна температура повітря що переміщується	°С	-25
Клас захисту	-	IPX4



Розміри

L	L1	H	H1	B	B1	A	C
820	858	820	858	820	858	321	760



Акcesуари

Регулятори швидкості

Найменування	Фото	Опис
--------------	------	------

[P-1/010](#)

Регулятор швидкості для ЕС-двигунів