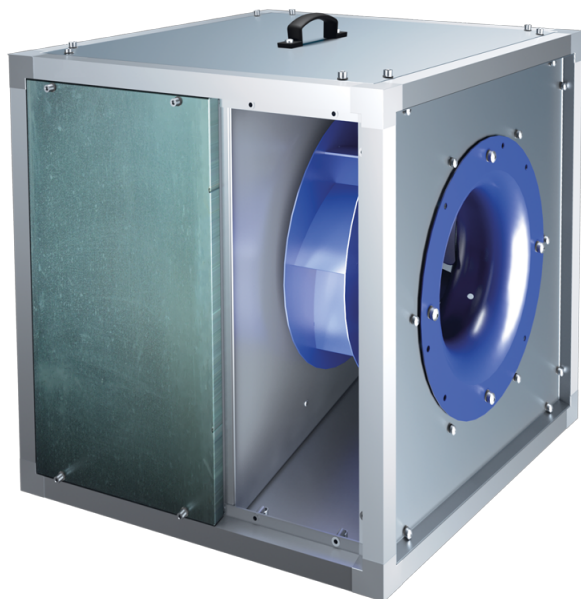


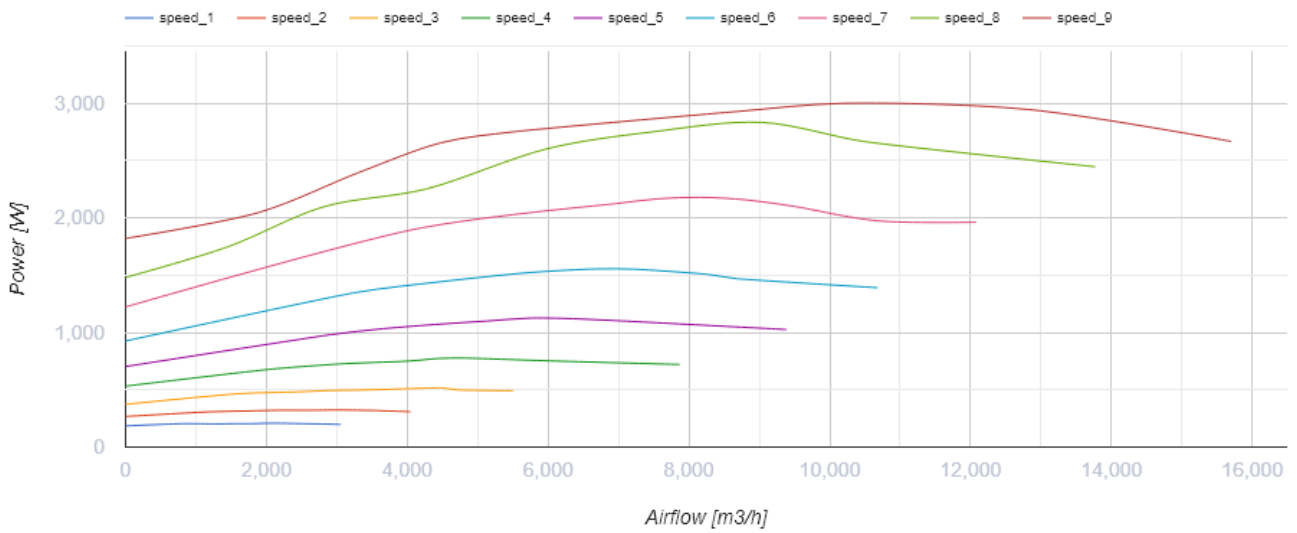
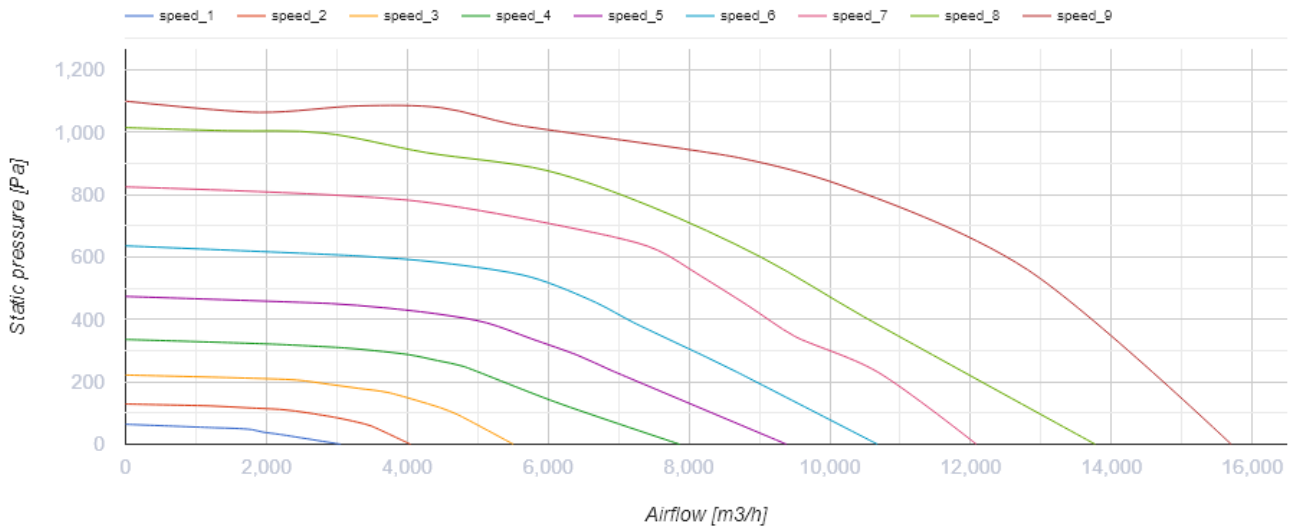
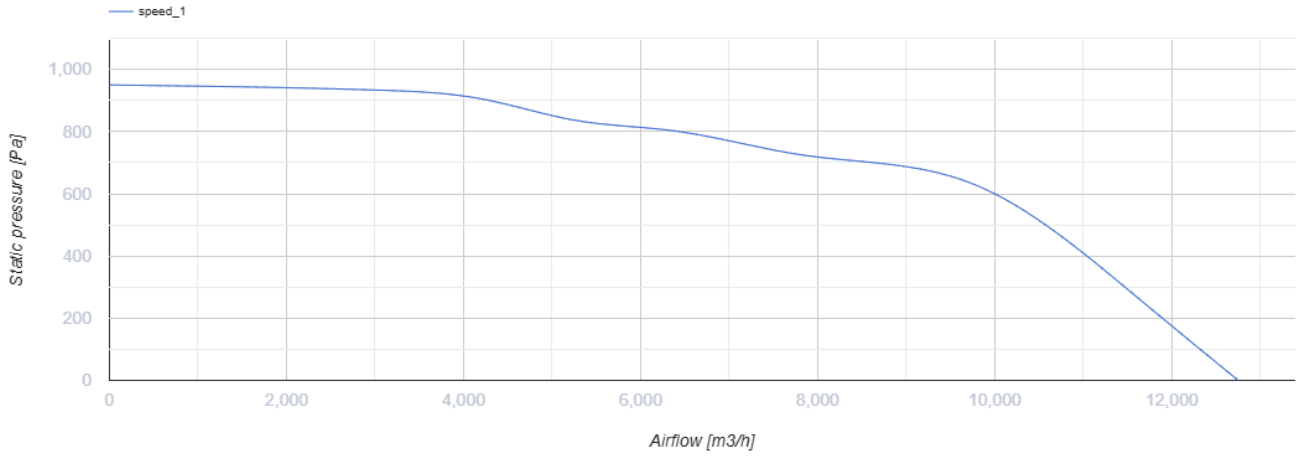
ВШК 560 Д ЕС

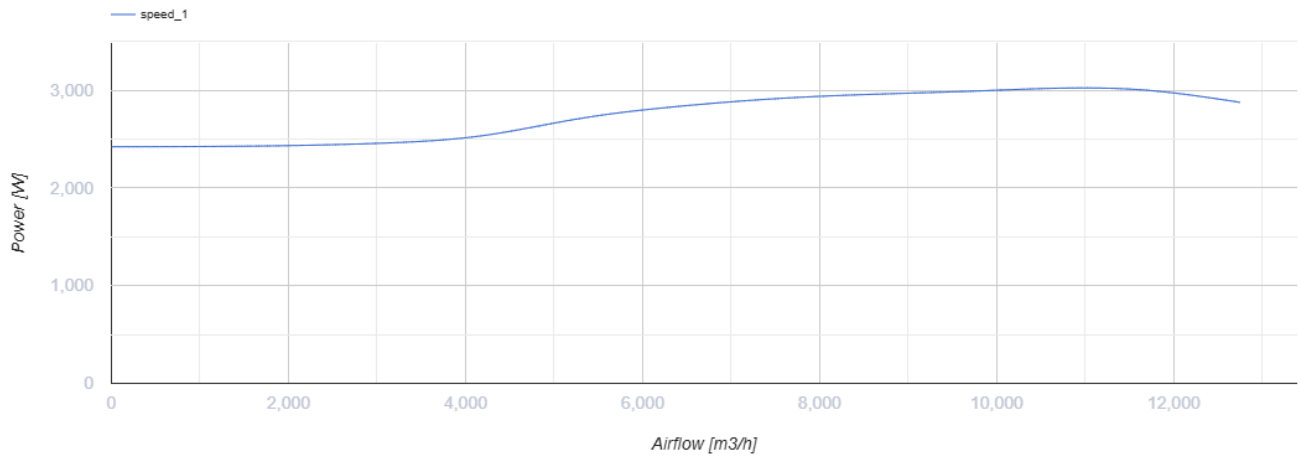


Кухонні каналні вентилятори у шумоізолюваних корпусах з робочою температурою 120 °С з ЕС-двигунами

- Максимальна витрата повітря: 15700
- Рівень звукового тиску LpA на відстані 3 м: 64
- Клас вогнестійкості: 120°C протягом 60 хв
- Шумоізоляція
- Тип двигуна: ЕС
- Тип крильчатки: Відцентрова крильчатка з назад загнутими лопатками
- Матеріал корпусу: Алюцинк
- Встановлення в довільній позиції

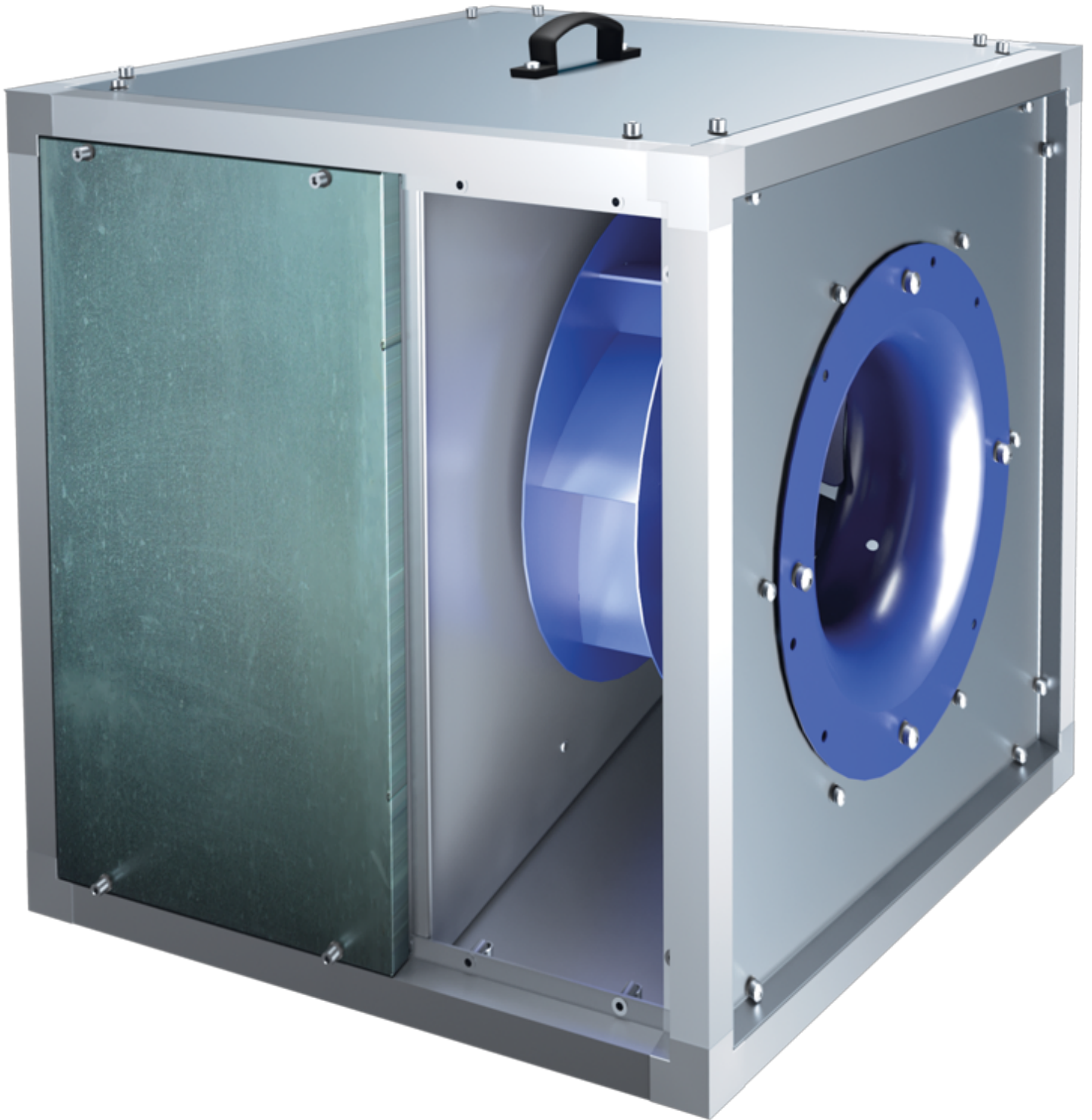
	Одиниця виміру	ВШК 560 Д ЕС
Розмір повітропроводу, який приєднується	мм	560
Швидкість	-	1
Фазність	-	3
Мінімальна напруга живлення	В	400
Максимальна напруга живлення	В	400
Частота мережі живлення	Гц	50/60
Номінальна потужність	Вт	3000
Максимальний струм	А	6.4
Максимальна витрата повітря	м ³ /год	15700
Швидкість обертання	-	1500
Рівень звукового тиску LpA на відстані 3 м	дБ(А)	64
Вага	кг	113
Максимальна температура повітря що переміщується	°С	120
Мінімальна температура повітря що переміщується	°С	-25
Клас захисту	-	IPX4





Розміри

L	L1	H	H1	B	B1	A	C
900	938	900	938	900	938	365	840



Аксессуары

Регуляторы скорости

Наименования	Фото	Опис
--------------	------	------

[P-1/010](#)

Регулятор швидкості для ЕС-двигунів