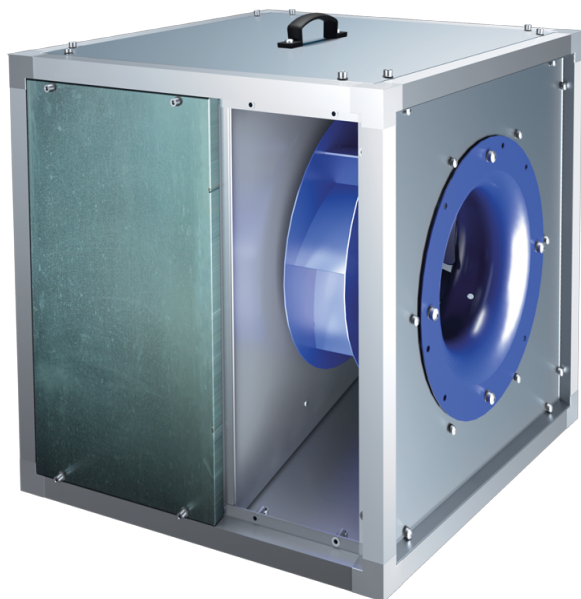


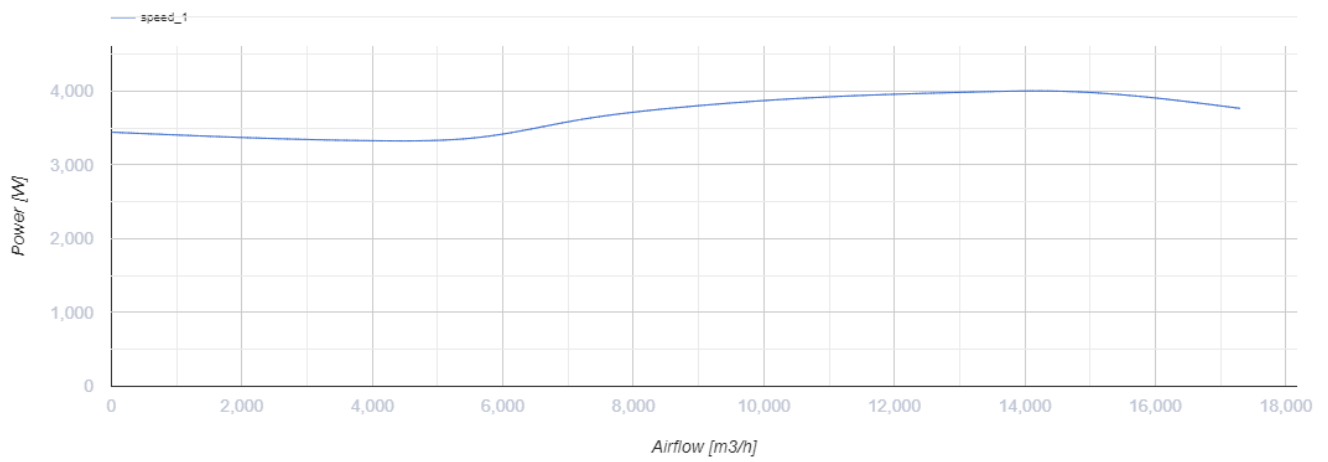
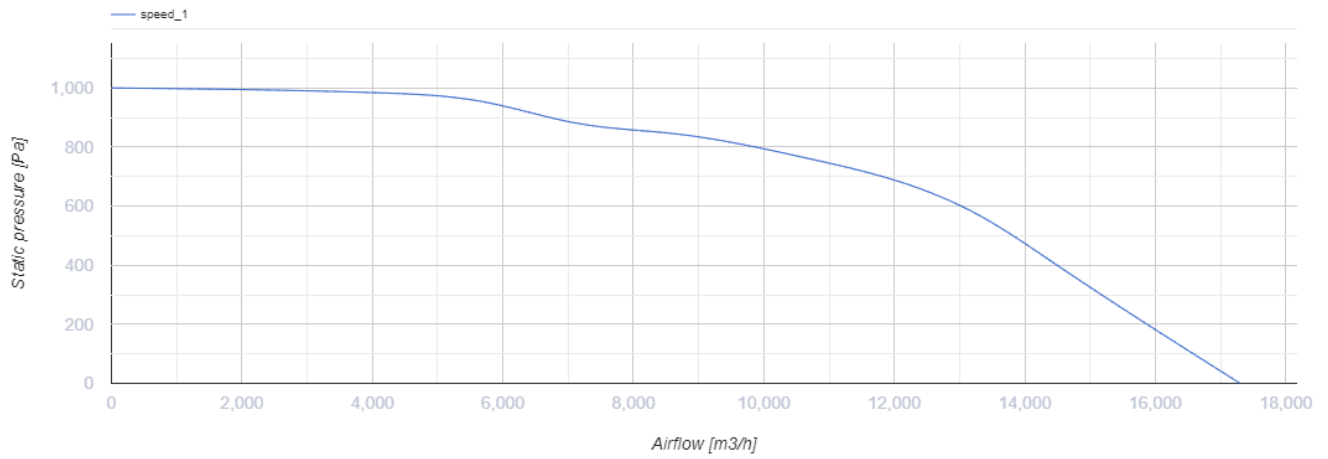
ВШК 630 4Д



Відцентрові кухонні вентилятори в шумоізолюваному корпусі

- Максимальна витрата повітря: 17300
- Рівень звукового тиску LpA на відстані 3 м: 62
- Шумоізоляція
- Тип двигуна: АС
- Тип крильчатки: Відцентрова крильчатка з назад загнутими лопатками
- Матеріал корпусу: Алюцинк
- Встановлення в довільній позиції

	Одиниця виміру	ВШК 630 4Д
Розмір повітропроводу, який приєднується	мм	630
Швидкість	-	1
Фазність	-	3
Мінімальна напруга живлення	В	400
Максимальна напруга живлення	В	400
Частота мережі живлення	Гц	50
Номінальна потужність	Вт	4000
Максимальний струм	А	8.1
Максимальна витрата повітря	м ³ /год	17300
Швидкість обертання	-	1455
Рівень звукового тиску LpA на відстані 3 м	дБ(А)	62
Вага	кг	173.8
Максимальна температура повітря що переміщується	°С	120
Мінімальна температура повітря що переміщується	°С	-25
Клас захисту	-	IPX4



Розміри

L	L1	H	H1	B	B1	A	C
1000	1038	1000	1038	1000	1038	409	940

