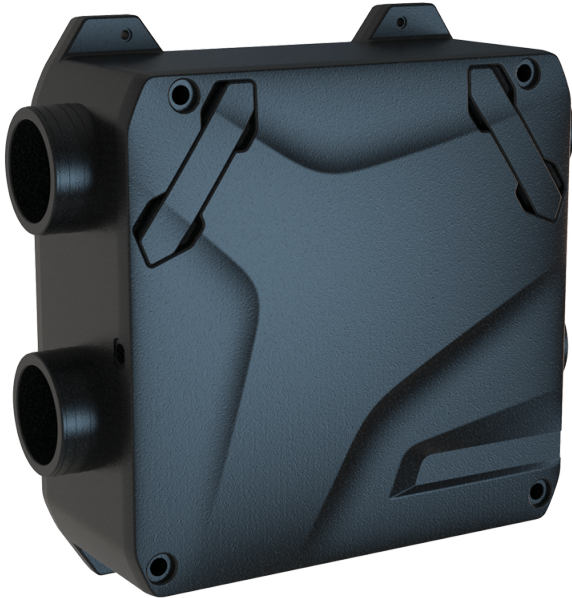



Серія **Enave-C 100 P** **A14**



Припливно-витяжні установки з рекуперацією тепла у тепло- та звукоізолюваному корпусі

- Тип рекуператора: Протипотоковий
- Шумоізоляція
- Тип двигуна: ЕС
- Управління: Пульт ДК
- Матеріал корпусу: ЕРР
- Датчик вологості: Опціональний

Модельний ряд	Розмір повітропроводу, який приєднується, мм	Номінальна потужність, Вт	Максимальна витрата повітря, м ³ /год	Сторона обслуговування	Система управління
 Enave-C 100 P A14	125/100	45	130	Універсальна	A14