

Серія **КГ (круглий)**



Клапан гравітаційний для автоматичного перекривання повітряного потоку в круглих повітропроводах при відключенні вентилятора і має гравітаційний тип дії

- Матеріал корпусу: Оцинкована сталь

Модельний ряд



КГ 100



КГ 125



КГ 140



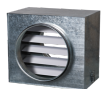
КГ 150



КГ 160



КГ 200



КГ 250



КГ 315