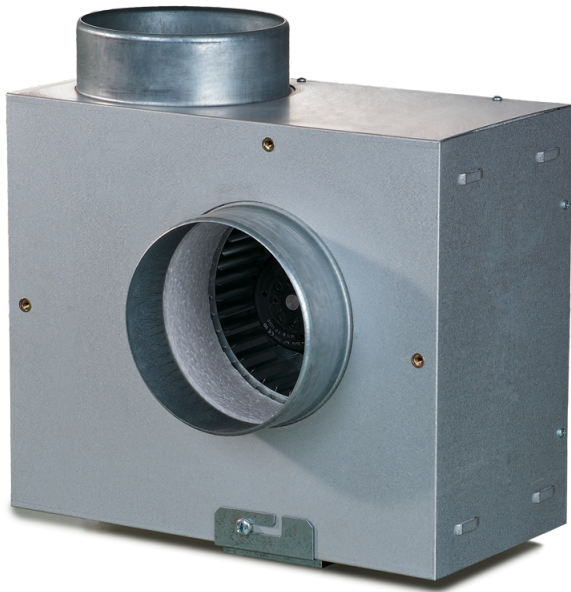


Серія **KCA**


Відцентрові вентилятори у тепло- та звукоізолювальному корпусі

- Шумоізоляція
- Тип двигуна: АС
- Тип крильчатки: Відцентровий вперед загнуті лопатки
- Матеріал корпусу: Оцинкована сталь

Модельний ряд	Розмір повітропроводу, який приєднується, мм	Номінальна потужність, Вт	Максимальна витрата повітря, м ³ /год
 KCA 100-2E	100	130	425
 KCA 125-2E	125	155	505
 KCA 150-2E	150	335	750
 KCA 160-2E	160	335	750
 KCA 200-4E	200	115	640