


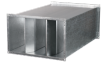
## Серія **CP** (прямокутний)

Пластинчастий шумоглушник застосовується для поглинання шуму, що виникає під час роботи вентиляційного обладнання та поширюється повітропроводами вентиляційних систем

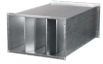
- Матеріал корпусу: Оцинкована сталь



Модельний ряд	
	CP 400x200
	CP 500x250
	CP 500x300
	CP 600x300
	CP 600x350
	CP 700x400



CP 800x500



CP 900x500



CP 1000x500