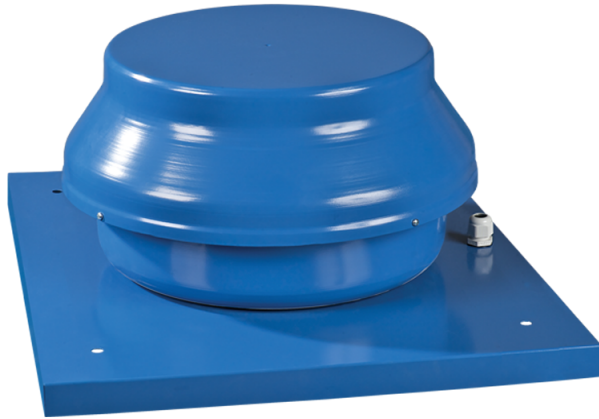


Серія **ВКМК**



Дахові відцентрові вентилятори продуктивністю в сталевому корпусі з горизонтальним викидом повітря

- Тип двигуна: АС
- Тип крильчатки: Відцентровий назад загнуті лопатки
- Матеріал корпусу: Сталь із полімерним покриттям

Моделний ряд	Номінальна потужність, Вт	Максимальна витрата повітря, м ³ /год
 ВКМК 150	98	555
 ВКМК 200	154	950
 ВКМК 250	194	1310
 ВКМК 315	296	1880