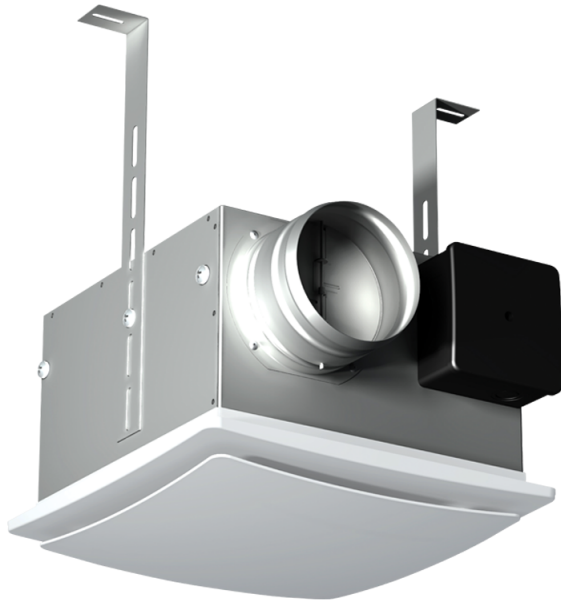


Серія **ВП**


Відцентрові стельові вентилятори в металевому корпусі та з пластмасовою передньою панеллю

- Тип двигуна: АС
- Тип крильчатки: Відцентровий назад загнуті лопатки
- Матеріал корпусу: Оцинкована сталь

Модельний ряд	Розмір повітропроводу, який приєднується, мм	Номінальна потужність, Вт	Максимальна витрата повітря, м ³ /год
 ВП 100 К	100	61	240
 ВП 100 К Б	100	58	170
 ВП 125 К	125	61	310
 ВП 125 К Б	125	56	225
 ВП 150 К	150	112	485