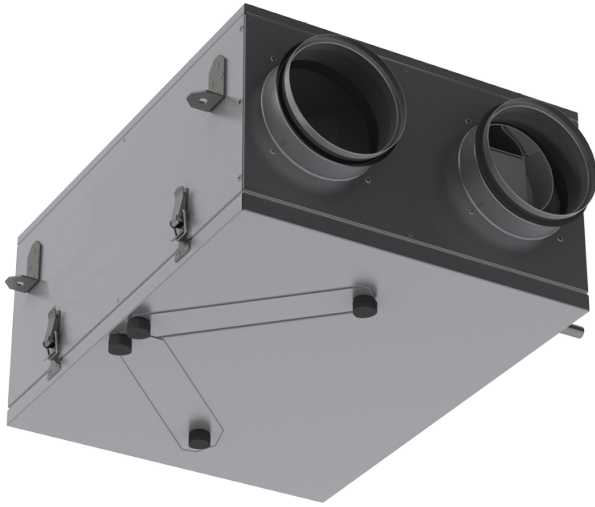
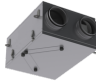


## Серія **ВУЕ П міні**



Припливно-витяжна установка з рекуперацією тепла у компактному звуко- і теплоізовованому корпусі обладнана ентальпійним рекуператором перехресного потоку

- Тип рекуператора: Перехресний
- Шумоізоляція
- Тип двигуна: АС
- Ентальпійний рекуператор
- Управління: Пульт ДК
- Матеріал корпусу: Оцинкована сталь

Модельний ряд	Номінальна потужність, Вт	Максимальна витрата повітря, м <sup>3</sup> /год	Рівень звукового тиску L <sub>pA</sub> на відстані 3 м, дБ(А)	Ефективність рекуперації, макс, %	Сторона обслуговування	Система управління
 ВУЕ 100 П міні	56	100	41	72	Універсальна	А3