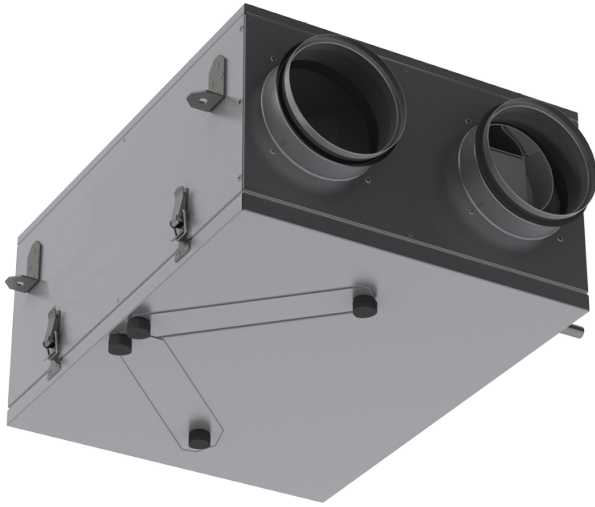


Серія **ВУТ П міні**


Припливно-витяжна установка з рекуперацією тепла у компактному звуко- і теплоізольованому корпусі обладнана рекуператором перехресного потоку, виконаним із полістиролу.

- Тип рекуператора: Перехресний
- Шумоізоляція
- Тип двигуна: АС
- Управління: Пульт ДК
- Матеріал корпусу: Оцинкована сталь

Модельний ряд	Номінальна потужність, Вт	Максимальна витрата повітря, м ³ /год	Рівень звукового тиску LpA на відстані 3 м, дБ(А)	Ефективність рекуперації, макс, %	Сторона обслуговування	Система управління
 ВУТ 100 П міні	56	100	41	76	Універсальна	А3