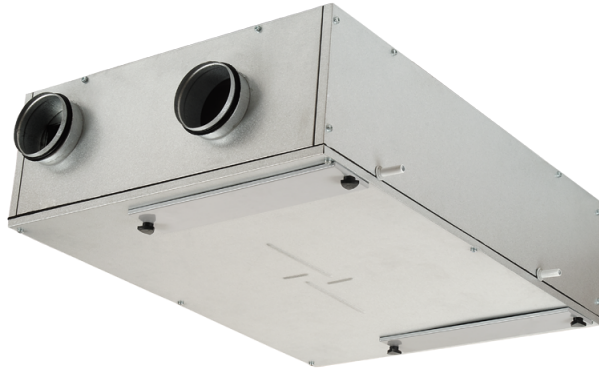










## Серія ВУТ ПБ ЕС



Припливно-витяжні установки у тепло- та звукоізолюваному корпусі

- Тип рекуператора: Протипотоковий
- Шумоізоляція
- Тип двигуна: ЕС
- Байпас: Ручний
- Догрів: Опціональний
- Переднагрів: Опціональний
- BMS протокол: ModBus
- Управління: Пульт ДК
- Матеріал корпусу: Оцинкована сталь
- Датчик вологості: Опціональний

Модельний ряд	Розмір повітропроводу, який приєднується, мм	Номінальна потужність, Вт	Максимальна витрата повітря, м³/год	Сторона обслуговування	Система управління	Догрів	Переднагрів	BMS протокол
 ВУТ 160 ПБ ЕС П А21	125	50	190	Права	A21	Опціональний	Опціональний	ModBus
 ВУТ 250 ПБ ЕС П А21	125	101	270	Права	A21	Опціональний	Опціональний	ModBus
 ВУТ 350 ПБ ЕС П А21	160	170	410	Права	A21	Опціональний	Опціональний	ModBus
 ВУТ 160 ПБ ЕС Л А21	125	50	190	Ліва	A21	Опціональний	Опціональний	ModBus
 ВУТ 160 ПБ ЕС Л А14	125	50	190	Ліва	A14	×	×	×
 ВУТ 160 ПБ ЕС П А14	125	50	190	Права	A14	×	×	×
 ВУТ 250 ПБ ЕС Л А21	125	101	270	Ліва	A21	Опціональний	Опціональний	ModBus
 ВУТ 250 ПБ ЕС Л А14	125	101	270	Ліва	A14	×	×	×

 ВУТ 250 ПБ ЕС П А14	125	101	270	Права	A14	×	×	×
 ВУТ 350 ПБ ЕС Л А21	160	170	410	Ліва	A21	Опціональний	Опціональний	ModBus
 ВУТ 350 ПБ ЕС Л А14	160	170	410	Ліва	A14	×	×	×
 ВУТ 350 ПБ ЕС П А14	160	170	410	Права	A14	×	×	×