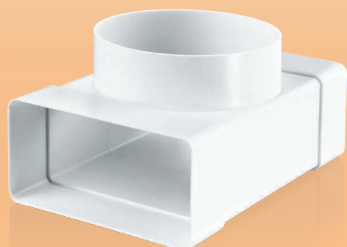


Трійник для плоских та круглих каналів



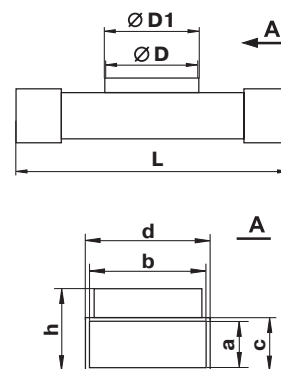
Застосування

- Для формування вузлів відгалужень припливних або витяжних вентиляційних систем побутових, громадських та інших будівель.
- Для з'єднання плоских та круглих каналів.

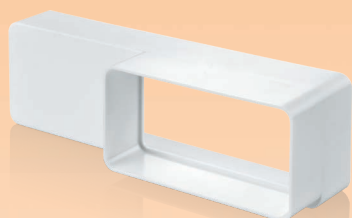
Конструкція

- Виготовляється з пластику білого кольору.
- Приєднувальні розміри: 55x110-100 мм.
- Пряме з'єднання з каналами.

Код	Розміри, мм						
	aхb	D	D1	c	d	h	L
531	55x110	100	103	58	113	87	172



Редуктор для плоских каналів



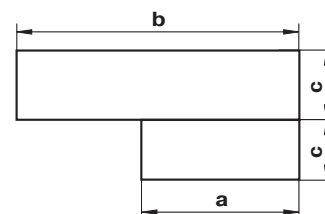
Застосування

- Для припливної або витяжної вентиляції різних приміщень.
- Для з'єднання плоских каналів різних перерізів.

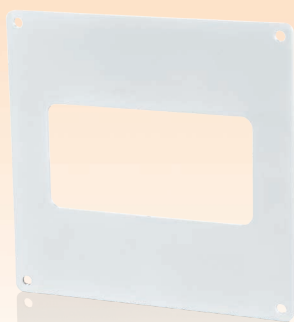
Код	Розміри, мм		
	b	a	c
518	60x204	55x110	30

Конструкція

- Виготовлений із пластику білого кольору.
- Приєднувальні розміри: 55x110-60x204 мм.



Пластина настінна для плоских каналів



Застосування

- Для припливної або витяжної вентиляції різних приміщень.
- Для приєднання каналів до вентиляційних отворів (шахт).
- Декорування монтажних отворів.

Конструкція

- Виготовляється з пластику білого кольору.
- Кріпиться до стіни за допомогою шурупів.
- Приєднувальні перерізи: 55x110, 60x122, 60x204 мм.

Код	Розміри, мм						
	a	b	c	d	e	D	E
55	111	56	2	141	141	154	154
75	123	61	2	141	141	154	154
85	205	61	3	229	141	242	154

